

北京

- 集团总部

浙江嘉善

- 嘉善华瑞赛晶电气设备科技有限公司
- 赛晶亚太半导体科技(浙江)有限公司
- 浙江嘉善科能电力设备有限公司
- 浙江赛英电力科技有限公司
- 嘉善赛晶电容器有限公司
- 赛晶新能源科技有限公司

江苏无锡

- 无锡赛晶电力电容器有限公司
- 无锡思创电力电子科技有限公司

湖北武汉

- 武汉朗德电气有限公司

浙江宁波

- 宁波海融电器有限公司

瑞士

- Astrol Electronic AG
- SwissSEM Technologies AG

德国

- morEnergy GmbH

荷兰

- Astrolkwx B.V.

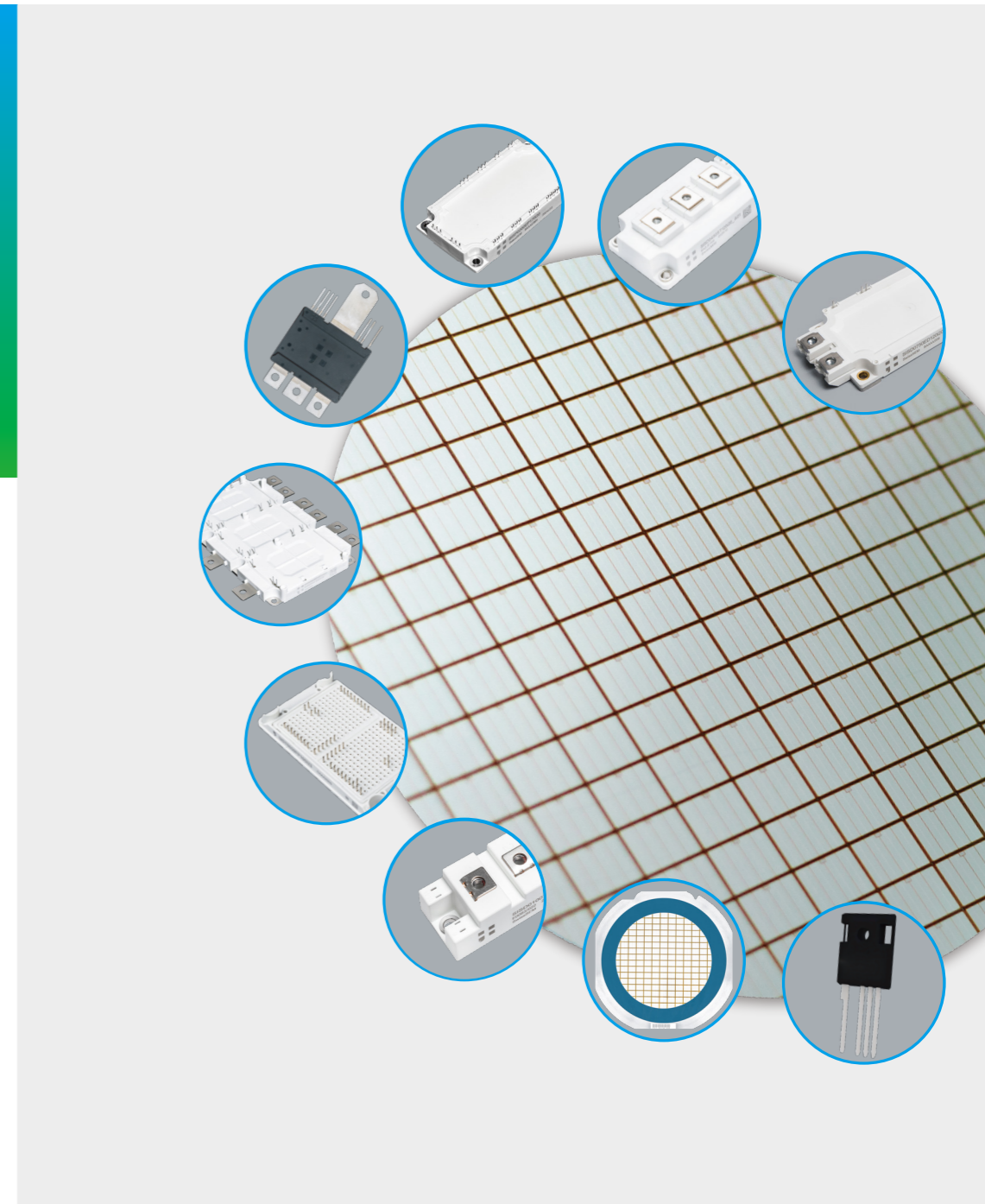


■ ■ 赛晶亚太半导体
■ ■ SwissSEM China

赛晶科技
SUN.KING TECH

股票代码 0580.HK

行业顶级研发团队
国际一流IGBT、SiC功率及模块



网上商城



赛晶集团微信公众号

赛晶科技集团有限公司

- 地址 北京市顺义区空港工业园B区裕华路空港融慧园9-A
- 电话 010-56301111
- 传真 010-56301112
- 邮箱 info@sunking-tech.com
- 网址 www.sunking-tech.com

赛晶亚太半导体科技(浙江)有限公司

- 地址 浙江省嘉善县惠民街道晋吉路58号
- 电话 0573-84819888
- 网址 www.swiss-sem.com



SwissSEM 官网



赛晶半导体微信公众号

2026年6月印制版

SwissSEM China

赛晶亚太半导体科技(浙江)有限公司

(简称“赛晶半导体”)是赛晶科技集团有限公司旗下子公司

公司业务

专注于IGBT、FRD，以及碳化硅芯片及模块等高端功率半导体产品研发、制造的高科技企业；

企业愿景

致力于促进能源向更加可持续、更加绿色方向发展，推动传统的化石能源转化为绿色的电力能源。

赛晶半导体拥有国内稀缺、国际领先的自主芯片技术

关于我们 About us

赛晶亚太半导体科技(浙江)有限公司

SwissSEM China

位于瑞士瑞士兰兹伯格 R&D Center

技术研发团队，由来自欧洲及国内顶级IGBT、SiC设计和制造各个环节的技术专家，在功率半导体领域拥有优秀业绩和几十年实践经验的行业领导者组成。

位于中国浙江省嘉善县 Manufacturing Center

制造中心的一期项目占地2.2万平米，二期项目占地5万平米，规划建设多条具有国际一流水平的全自动智能IGBT、SiC生产线，以及国内技术中心。

智能制造

采用全自动智能制造设计，并实施极为严格的质量管理标准，保证每一个产品均具有极佳的电气性能、一致性、可靠性。

工业4.0智慧制造

国际最先进的、自动化制造设备，全部工艺环节无需人工介入。

智能管理系统：包括 ERP、EAP、MES 和 BI 等组成部分，共同构建高效、智能的生产环境。每一个产品的全部工艺参数、所用物料和配件，全部可追溯，每一个工艺环节、检测结果，全部实时、智能监控。

全面质量管控和管理体系：

AQG324 车规级功率模块标准；

IATF16949:2016 汽车质量管理体系；

ISO9001、ISO14001、ISO45001 管理体系；

RoHS2.0 欧盟标准、

UL 美国认证。

我们的产品，全程 1000 级洁净车间生产

采用全自动智能制造设计，并实施极为严格的质量管理标准，保证每一个产品均具有极佳的电气性能、一致性、可靠性。

1000 级

TECHNICAL TEAM

技术团队

技术研发团队

由来自欧洲及国内顶级IGBT、SiC设计和制造等各个环节的技术专家，及在功率半导体领域拥有优秀业绩和几十年实践经验的行业领导者组成。



Lars

联席CEO

博士，学术论文33篇
2014-2022年
前瑞士ABB集团研发中心
SiC研发负责人



张强

联席CEO

2016年-2019年
无锡思创电力电子
2009年-2016年
中国中车西安永电



Roland

董事

2019-2025年
赛晶亚太半导体 CEO
2000-2018年
瑞士ABB半导体公司，副总裁
高级管理团队成员



Raffael

SwissSEM PM and Testing(VP)

学术论文36篇，专利12项
1996年-2018年
瑞士ABB半导体公司，
全球产品战略经理&产品开发部负责人



Sven

SwissSEM VP

博士，学术论文25篇，专利6项
2008年-2018年
瑞士ABB半导体公司，中压器件部负责人



梁杰

**副总经理
赛晶亚太半导体 嘉善公司**

拥有专利10项，获省部级奖2项
市级奖1项
2015年-2019年
无锡英飞凌，任电动汽车产品
现场工艺负责人



Chantal

SwissSEM SCM and Quality(VP)

2002年-2019年
瑞士ABB半导体公司，
供应链和质量管理部门负责人



Nick

SwissSEM Senior R&D Engineer

2019年-2023年，
日立能源（原瑞士ABB半导体）
功率半导体器件（IGBT & SiC）
高级研发工程师



Remi

SwissSEM Senior Process Engineer

2014年-2022年，
日立能源（原瑞士ABB半导体）
高级工艺工程师
(工艺和质量控制，工业4.0 制造智能制造)



Paula

SwissSEM Senior R&D Engineer

2021年-2023年，
日立能源（原瑞士ABB半导体）
功率半导体器件（IGBT & SiC）
高级研发工程师



Roger

SwissSEM Senior Test Engineer

博士，学术论文16篇
2015年-2021年，
苏黎世联邦理工学院，
高级功率半导体实验室科学助理



Tommaso

SwissSEM R&D Engineer Chip Design

博士，学术论文2篇
2014年-2024年
IBM苏黎世研究实验室研究员



Nicolo

SwissSEM Senior R&D Engineer Chip Development

博士，学术论文7篇
2022年-2025年
相干激光企业，研发首席工程师

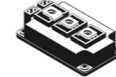
模块 产品



ED IGBT

1200V/450A
1200V/600A
1200V/750A
1200V/900A
1200V/1100A

1700V/450A
1700V/600A
1700V/900A



ST IGBT

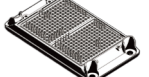
1200V/200A
1200V/250A
1200V/300A
1200V/450A
1200V/600A
1200V/800A

1700V/200A
1700V/300A
1700V/450A
1700V/600A



EP IGBT

1700V/75A
1700V/100A
1700V/150A
1700V/200A



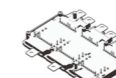
FP IGBT

1050V/650A



TF IGBT

1700V/75A
1700V/100A
1700V/150A



BEVD IGBT

1200V/400A
1200V/500A



HEEV SiC

1200V/ 2mΩ
1200V/ 3mΩ



EVD IGBT/SiC

1200V/ 600A
1200V/ 2mΩ

分立器件 产品



**SMBF -
SiC SBD**

1200V/1A



**TO-220-2L
SiC SBD**

650V/4A
650V/6A
650V/8A
650V/12A
650V/16A
650V/20A

1200V/2A
1200V/5A
1200V/10A
1200V/15A
1200V/20A



**TO-247-2L
SiC SBD**

650V/16A
650V/20A
650V/30A
650V/40A
650V/50A

1200V/15A
1200V/20A
1200V/30A
1200V/40A
1200V/50A
1200V/60A

1700V/5A
1700V/25A
1700V/50A

2000V/20A
2000V/40A



**TO-247-3L
SiC SBD**

650V/6A
650V/16A
650V/20A
650V/30A
650V/40A

1200V/10A
1200V/20A
1200V/30A
1200V/40A
1200V/60A



**TO-252-2L
SiC SBD**

650V/4A
650V/6A
650V/8A
650V/12A
650V/20A

1200V/5A
1200V/10A
1200V/15A
1200V/30A



**TO-263-7L
SiC
MOSFET**

650V/27mΩ
650V/50mΩ

1200V/32mΩ
1200V/40mΩ
1200V/60mΩ
1200V/75mΩ



**TO-247-4L
SiC
MOSFET**

650V/18mΩ
650V/27mΩ
650V/35mΩ
650V/50mΩ
650V/65mΩ

750V/9mΩ

1200V/20mΩ
1200V/32mΩ
1200V/40mΩ
1200V/60mΩ
1200V/75mΩ

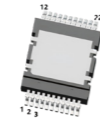


**TO-247-3L
SiC
MOSFET**

650V/18mΩ
650V/50mΩ

1200V/40mΩ
1200V/75mΩ

1700V/1Ω

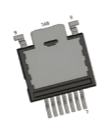


QDPAK

650V/35mΩ

750V/27mΩ

1200V/14mΩ
1200V/40mΩ
1200V/60mΩ
1200V/75mΩ
1200V/120mΩ



X2PAK

650V/27mΩ
650V/50mΩ

750V/9mΩ

1200V/20mΩ
1200V/32mΩ
1200V/40mΩ
1200V/60mΩ
1200V/75mΩ

COMPREHENSIVE TESTING SYSTEM 全面的测试体系

我们拥有行业最全面的测试体系,新产品测试数据齐全可靠。



TEST	TEST NAME	TEST DESCRIPTION	TEST CONDITIONS
HTS	High Temperature Storage	高温存储	Ta = 150°C, t = 1000h
LTS	Low Temperature Storage	低温存储	Ta = -40°C, t = 1000h
HTRB	High Temperature Reverse Bias Test	高温反向偏置测试	Ta = 150°C, t = 1000h, Vce = 80% Vcemax, Vge = 0V
HTGB	High Temperature Gate Bias Test	高温栅极偏置测试	Ta = 150°C, t = 1000h, Vce = 0V, Vge = ± 20V
H3TRB	High Temperature High Humidity Test	高温高湿度测试	Ta = 85°C, t = 1000h, Vce = 800V, Vge = 0V, RH = 85%
TST	Thermal Shock Test	热冲击测试	Tcmin = -40°C, Tcmax = 125°C, t _{soak} = 0.5h/0.5h, N _{cycles} = 1000cycles
PCsec	Powercycling sec. Test	功率循环秒级测试	ton < 5s, IL > 85%I _{norm} 终止条件: VCEsat / VF > 5%; Rth > 20%
PCmin	Powercycling min. Test	功率循环分钟级测试	ton > 15s, IL > 85%I _{norm} 终止条件: VCEsat / VF > 5%; Rth > 20%

ADVANCED INFORMATION MANAGEMENT SYSTEM

先进的信息化管理系统

我们拥有全行业最先进的信息化管理系统，通过各个环节数据，严格控制产品可靠性和一致性。可根据客户的需求，随发货提供每一个产品的测试数据。



MES 系统负责监控、管理和优化生产过程中的各个环节，并用 BI 大数据分析系统分析生产过程中的大量数据，提取有价值的信息和数据，以更好地了解业务运营情况，发现其中的趋势性。

MES 系统还可以管理生产过程中的测试环节，包括产品测试、质量检验等。通过与测试设备的连接，实现测试数据的实时采集和分析 (SPC 系统分析)。在测试过程中，MES 系统可根据产品的测试结果和质量标准，自动判定产品的合格性，并记录相关数据供后续追溯使用。

ED TYPE MODULE PRODUCTS

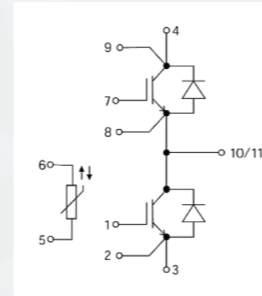
ED封装模块产品

特点

- 采用 i23 系列微精细沟槽栅 IGBT 芯片组，降低损耗，保证芯片匹配性和可靠性
- 1200V IGBT 模块电流可达 $2 \times 900A$ ，适用于多领域应用
- 1700V IGBT 模块电流可达 $2 \times 900A$ ，适用于多领域应用
- 优化芯片布置，提升芯片级均流性能
- 长期运行结温达 $175^{\circ}C$
- 兼容市场主流产品封装
- 全自动化生产线，保证产品的一致性和可靠性
- UL 认证

应用领域

- 光伏逆变器
- 储能变流器
- 大功率马达驱动
- UPS
- 商用电动车
- 风电变流器
- 输配电



模块参数 1200V

Model	Rated voltage Vces(V)	Current Ic(A)	Internal structure	VCEsat(V) @125 C	VF(V) @125 C	Rth(j-c) (k/w)IGBT	Rth(j-c) (k/w)Diode	Status
SISD0450ED120I20_A01	1200	2 x450	Half-bridge	1.8	2.05	0.057	0.098	MP
SISD0600ED120I20_A01	1200	2 x650	Half-bridge	1.7	1.95	0.046	0.077	MP
SISD0750ED120I20_A01	1200	2 x750	Half-bridge	1.95	2.15	0.04	0.067	MP
SISD0600ED120I21	1200	2 x600	Half-bridge	1.7	1.95	0.051	0.069	MP
SISD0450ED120I23_D01	1200	2 x450	Half-bridge enlarged Diode	1.75	1.5	0.064	0.084	MP
SISD0600ED120I23_D01	1200	2 x650	Half-bridge enlarged Diode	1.75	1.5	0.054	0.062	MP
SISD0900ED120I23	1200	2 x900	Half-bridge	1.75	1.65	0.04	0.062	MP
SISD1100ED120I23P	1200	2 x1100	Half-bridge pin-fin	1.75	1.65	0.058	0.076	S

1700V

Model	Rated voltage Vces(V)	Current Ic(A)	Internal structure	VCEsat(V) @125 C	VF(V) @125 C	Rth(j-c) (k/w)IGBT	Rth(j-c) (k/w)Diode	Status
SISD0450ED170I20_A01	1700	2 x450	Half-bridge	2	1.95	0.061	0.107	MP
SISD0600ED170I20_A01	1700	2 x600	Half-bridge	1.85	1.9	0.042	0.073	MP
SISD0450ED170I23	1700	2 x450	Half-bridge	2	2.25	0.064	0.1	S
SISD0450ED170I23_D01	1700	2 x450	Half-bridge enlarged Diode	2	1.8	0.065	0.077	S
SISD0450ED170I23	1700	2 x600	Half-bridge	2	2.25	0.055	0.077	S
SISD0600ED170I23_D01	1700	2 x600	Half-bridge enlarged Diode	2	1.8	0.055	0.069	S
SISD0900ED170I23	1700	2 x900	Half-bridge	2	2.25	0.041	0.069	S

ST TYPE MODULE PRODUCTS

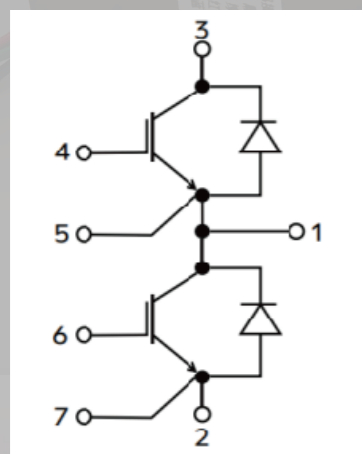
ST 封装模块产品

特点

- 1200V模块采用i23 IGBT和d23二极管芯片组
- 降低损耗, 保证模块的可靠性
- 1200V IGBT模块电流可达2X800A, 适用于多领域应用
- 1700V模块采用i23IGBT和d23二极管芯片组
- 长期运行结温达175°C
- 低热阻, 允许系统输出更高电流
- 全自动化生产线, 保证产品的一致性和可靠性

应用领域

- 光伏逆变器
- 伺服驱动
- 大功率马达驱动
- UPS
- 大功率变流器



模块参数 1200V

Model	Rated voltage Vces(V)	Current Ic(A)	Internal structure	VCEsat(V) @125 C	VF(V) @125 C	Rth(j-c) (k/w)IGBT	Rth (j-c) (k/w)Diode	Status
SISD0200ST120I20	1200	2 x200	Half-bridge	2.05	1.85	0.136	0.208	S
SISD0250ST120I20	1200	2 x250	Half-bridge	1.9	2.05	*	*	S
SISD0300ST120I20	1200	2 x300	Half-bridge	2.05	1.85	0.101	0.157	S
SISD0450ST120I20	1200	2 x450	Half-bridge	1.8	2.05	0.062	0.108	S
SISD0600ST120I23	1200	2 x600	Half-bridge	*	*	*	*	S
SISD0800ST120I23	1200	2 x1000	Half-bridge	*	*	*	*	S

1700V

Model	Rated voltage Vces(V)	Current Ic(A)	Internal structure	VCEsat(V) @125 C	VF(V) @125 C	Rth(j-c) (k/w)IGBT	Rth (j-c) (k/w)Diode	Status
SISD0200ST170I20	1700	2 x200	Half-bridge	1.85	1.85	0.108	0.175	S
SISD0300ST170I20	1700	2 x300	Half-bridge	1.85	1.85	0.079	0.130	S
SISD0450ST170I20	1700	2 x450	Half-bridge	2	1.95	0.06	0.107	S
SISD0600ST170I23	1700	2 x600	Half-bridge	*	*	*	*	S

TF TYPE MODULE PRODUCTS

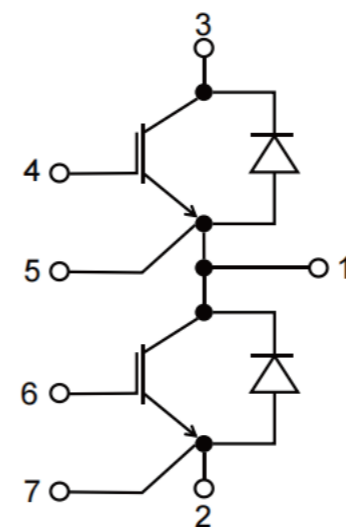
TF封装模块产品

特点

- i20 超低损耗精细沟槽栅型 IGBT 芯片组
- 高效 Al2O3 绝缘陶瓷基板
- 低热阻铜底板
- 行业标准封装

应用领域

- 高压变频器
- SVG
- 高压级联储能



模块参数

Type	Vces(V)	Ic(A)	Internal structure	VCE(sat)(V) @125 C	VF(V) @125 C	IGBT Thermal ResistanceRth(j-c)(k/w)	Diode Thermal Resistance Rth(j-c)(k/w)
SISD0075TF170I20	1700	75	Half-bridge	1.92	1.80	0.265	0.439
SISD0100TF170I20	1700	100	Half-bridge	1.95	1.78	0.217	0.36
SISD0150TF170I20	1700	150	Half-bridge	1.92	1.88	0.155	0.269

EP TYPE MODULE PRODUCTS

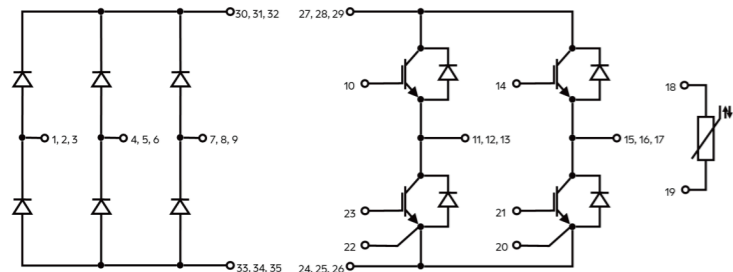
EP封装模块产品

特点

- 采用i20系列精细沟槽栅IGBT芯片组,降低损耗,保证芯片匹配性和可靠性
- 采用高效的DBC-ZTA,保证产品的高可靠性
- 1700VIGBT模块电流可达200A,适用于多领域应用
- 优化芯片布置,提升芯片级均流性能
- 最高运行结温高达175°C
- 兼容市场主流产品封装
- 全自动化生产线,保证产品的一致性和可靠性
- UL认证

应用领域

- 高压变频器



模块参数

Type	Rated voltage Vces(V)	Current Ic(A)	Internal structure	VCEsat(V) @125°C	VF(V) @125°C	Rth(j-c) (k/w)IGBT	Rth(j-c) (k/w)Diode	Status
SISP0200EP170I20	1700	200	Rectification +H-Bridge	1.85	1.85	0.12	0.20	S
SISP0150EP170I20	1700	150	Rectification +H-Bridge	1.85	1.85	0.15	0.25	S
SISP0100EP170I20	1700	100	Rectification +H-Bridge	1.85	1.85	0.20	0.35	S
SISP0075EP170I20	1700	75	Rectification +H-Bridge	1.85	1.85	0.25	0.40	S

FP TYPE

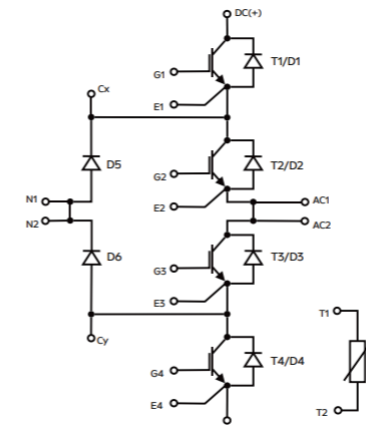
FP封装模块产品

特点

- i23超低损耗微沟槽IGBT芯片
- 采用Al2O3陶瓷基板
- 卓越的可靠性(1000小时,HTRB,H3TRB*)

应用领域

- 通用三电平NPC逆变器
- 光伏逆变器(PV)
- 储能(ESS)



模块参数

Type	Vces(V)	Ic(A)	Internal structure	VCE(sat)(V) @125°C	VF(V) @125°C	IGBT Thermal Resistance Rth(j-c)(k/w)	Diode Thermal Resistance Rth(j-c)(k/w)
SIST0650FP105i23_A02	1050	650	NPC half-bridge	1.95	2.3	0.074	0.178

EV MODULE PRODUCTS

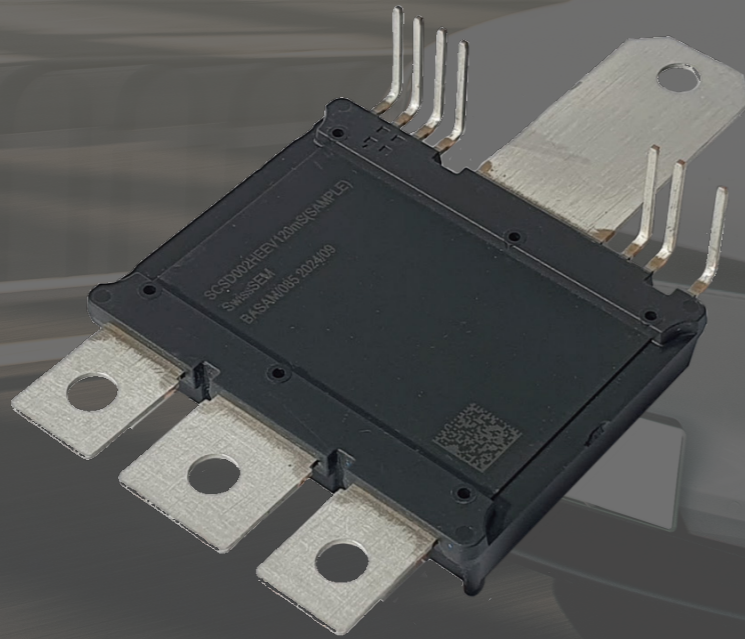
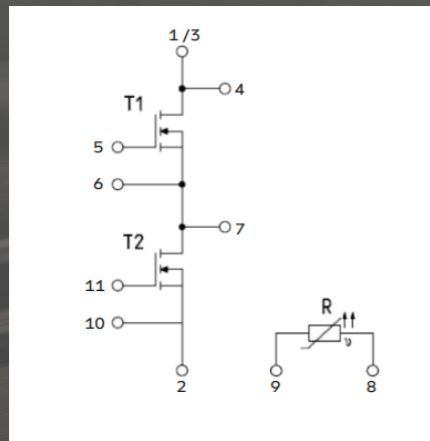
EV封装模块

HEEV SiC 模块:

- 采用1200V SiC MOSFET芯片, 适合800V高压平台应用
- Rds(on)低至 2mΩ@25°C, 适用电驱功率高达250kW
- 杂散电感非常小, 适合SiC高速开关
- 模块体积非常紧凑, 有助于实现电驱的轻量化
- 无铜底板直接液冷设计, 以保证更高的功率循环寿命和更低的热阻

应用领域

- 电动车驱动
- 高性能马达驱动



模块参数

Type	Rated voltage Vces(V)	Internal Structure	Rds(on) @25°C	LsCE (nH)	Rth (-f) (k/w)	Status
SCSD0022HEEV120m23	1200	Half-bridge	2	4.5	0.11	S
SCSD0033HEEV120m23	1200	Half-bridge	3	4.5	0.16	S

EVD MODULE PRODUCTS

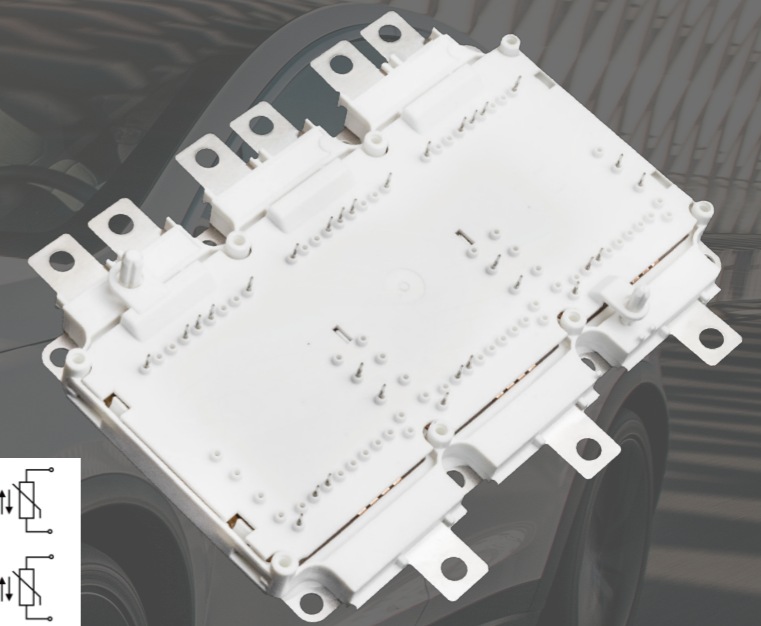
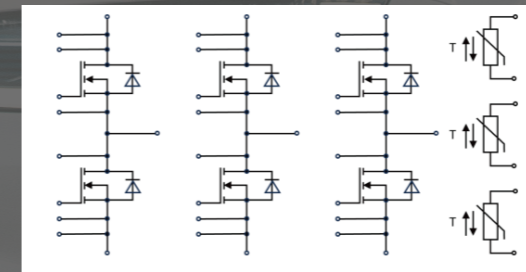
EVD封装模块

EVD SiC 模块:

- 采用1200V SiC MOSFET芯片, 适合800V高压平台应用
- Rds(on)低至 2mΩ@25°C, 适用电驱功率高达250kW
- 1200V SiC MOSFET模块标准汽车封装
- 设计有散热柱底板的6合1封装模块

应用领域

- 电动车驱动
- 高性能马达驱动



模块参数

Type	Rated voltage VDS	Internal Structure	Rds(on) (mΩ)	LsCE @25°C (nH)	Rth(-f) (k/w)	Status
SCSS022EVD120m23	1200	6-in-1	2.2	8.5	0.11	S

Type	Rated voltage VDS(V)	Rated Current IC(A)	Internal Structure	Status
SCSS0022EVD120m23	1200	600	6-in-1	S Q3/25

BEVD TYPE MODULE PRODUCTS

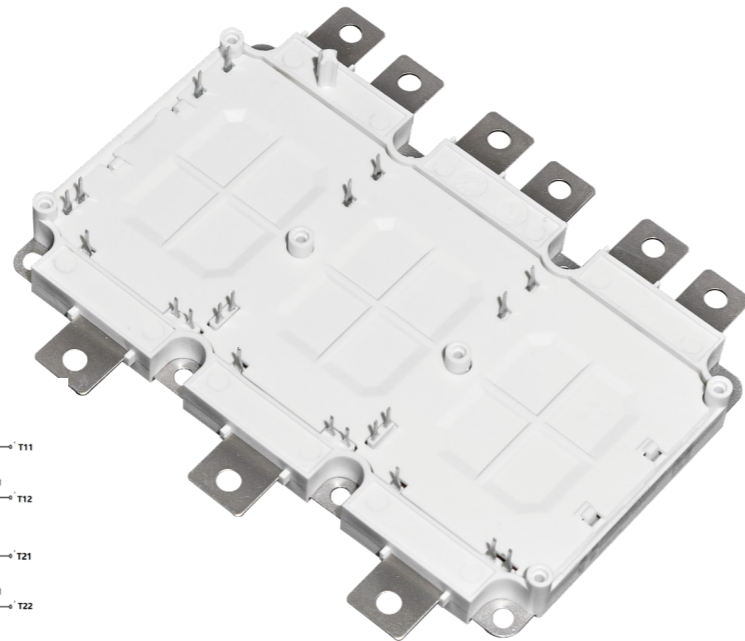
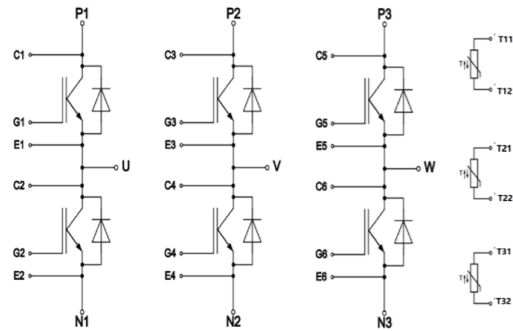
BEVD封装模块产品

特点

- 采用i20系列精细沟槽栅IGBT芯片组、降低损耗,保证芯片匹配性和可靠性
- 优化芯片布置,提升芯片级均流性能
- 最高运行结温高达175°C
- 全自动化生产线,保证产品的一致性和可靠性
- 设计有散热柱底板的6合1封装模块
- 采用Si3N4 AMB,提升散热能力

应用领域

- 电动车驱动
- 高性能马达驱动



模块参数

Type	Rated voltage Vces(V)	Current Ic(A)	Internal structure	VCEsat(V) @125°C	VF(V) @125°C	Rth(j-c) (k/w)IGBT	Rth (j-c) (k/w)Diode	Status
SISS0400BEVD120I20	1200	400	6-IN-1	2.47	1.85	*	*	S
SISS0500BEVD120I20	1200	500	6-IN-1	1.9	2.15	0.120	0.175	S

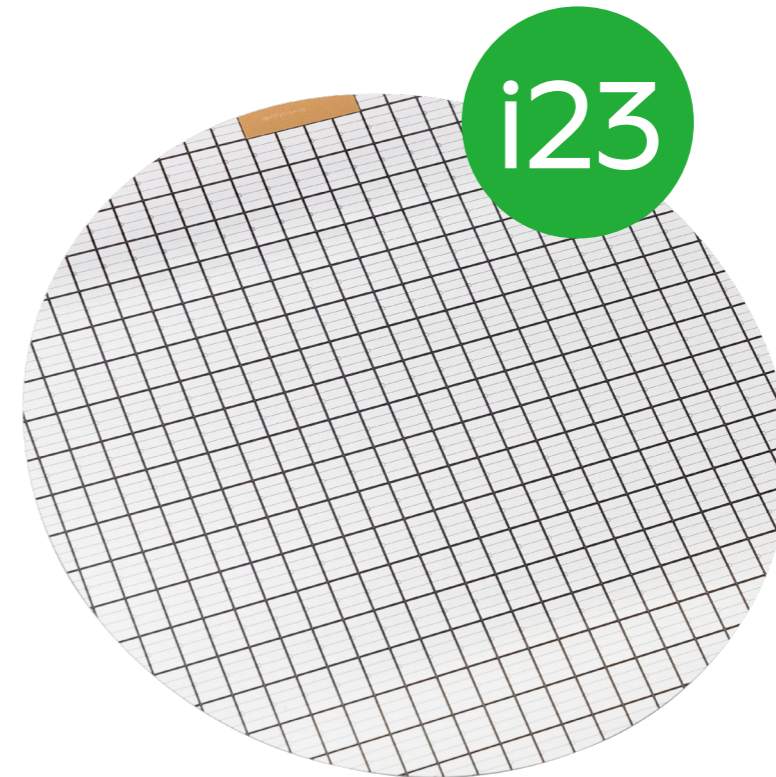
CHIP PRODUCTS

IGBT芯片和二极管芯片产品

赛晶以应用需求为基础,以高品质、高可靠性为目标开发出了i20/i21/i23 一系列IGBT芯片

i23 IGBT 芯片特点

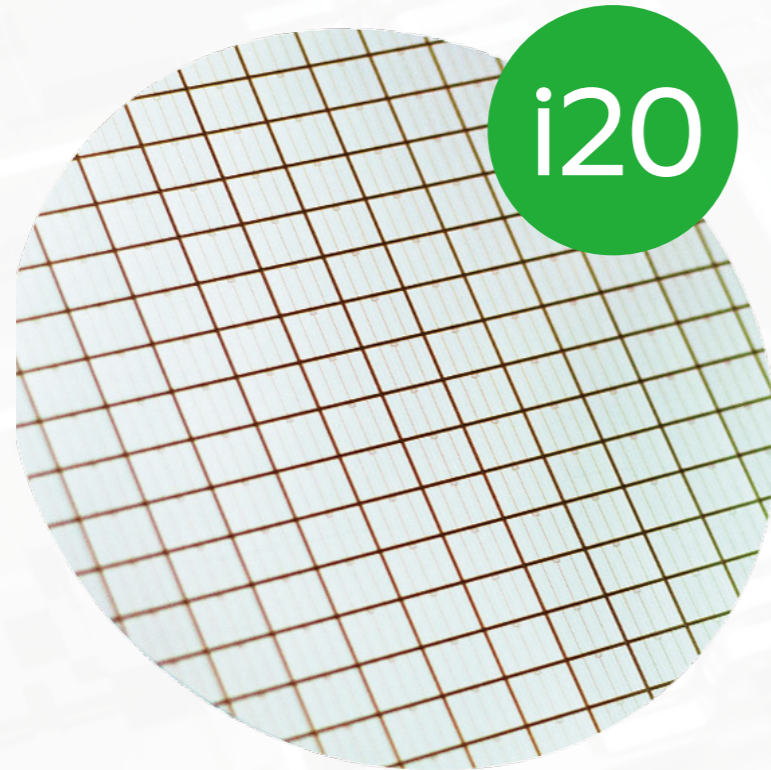
- 微精细沟槽栅IGBT技术,用于超低损耗Eon+Eoff
- 通过Rg实现软关断和开通可控性,适用于广泛的应用范围
- 高短路能力(ISC)
- 局部载流子限制控制(LC3)



Technology	Name	VCEs (V)	IC (A)	ICM (A)	VCEsat (V) @ 175 °C	size (mm)	Thickness (um)	Max. #Dies/Wafer	Wafer Diameter (mm)	Status
i23	SIS0150C105I23	1050	150	300	1.8	9.00 x 8.90	100	315	300	MP
i23	SIS0075C120I23	1200	85	190	1.85	7.80 x 7.80	135	996	300	S Q3 2026
i23	SIS0100C120I23	1200	100	200	1.85	8.28 x 8.27	135	880	300	S Q3 2026
i23	SIS0150C120I23	1200	150	300	1.85	10.10 x 9.97	135	597	300	MP
i23	SIS0200C120I23	1200	200	400	1.85	11.48 x 11.47	135	454	300	MP
i23	SIS0250C120I23	1200	250	500	1.85	13.17 x 12.29	135	363	300	MP
i23	SIS0300C120I23	1200	300	600	1.85	15.73 x 12.07	135	315	300	MP

i20 i21 IGBT 芯片特点

- 先进的沟槽栅技术, 低饱和压降 $V_{ce(sat)}$ 和低开关损耗($E_{on}+E_{off}$)
- 优化N增强层设计
- i21 IGBT芯片优化于高杂散电感(Ls)应用



Technology	Name	VCES (V)	IC (A)	ICM (A)	VCEsat (V) @ 175 °C	size (mm)	Thickness (um)	Max. #Dies/Wafer	Wafer Diameter (mm)	Status
i20	SIS0100C120i20	1200	100	200	2.2	8.80 x 8.81	135	784	300	MP
i20	SIS0150C120i20	1200	150	300	2.2	10.50 x 10.47	135	547	300	MP
i20	SIS0200C120i20	1200	200	400	2.2	12.00 x 12.00	135	420	300	MP
i20	SIS0250C120i20	1200	250	500	2.1	15.73 x 12.07	135	308	300	MP
i20	SIS0075C175i20	1700	75	150	2.05	8.90 x 8.90	180	320	200	MP
i20	SIS0100C175i20	1700	100	200	2.05	10.10 x 10.10	185	247	200	MP
i20	SIS0150C175i20	1700	150	300	2.05	12.10 x 12.10	185	166	200	MP
i20	SIS0200C175i20	1700	200	400	2.05	15.78 x 12.10	185	126	200	MP
i21	SIS0200C120i21	1200	200	400	1.8	12.80 x 12.02	145	386	300	MP

CHIP PRODUCTS

IGBT芯片和二极管芯片产品

赛晶以应用需求为基础, 以高品质、高可靠性为目标开发出了d20/d23 一系列二极管芯片

d23 二极管芯片特点

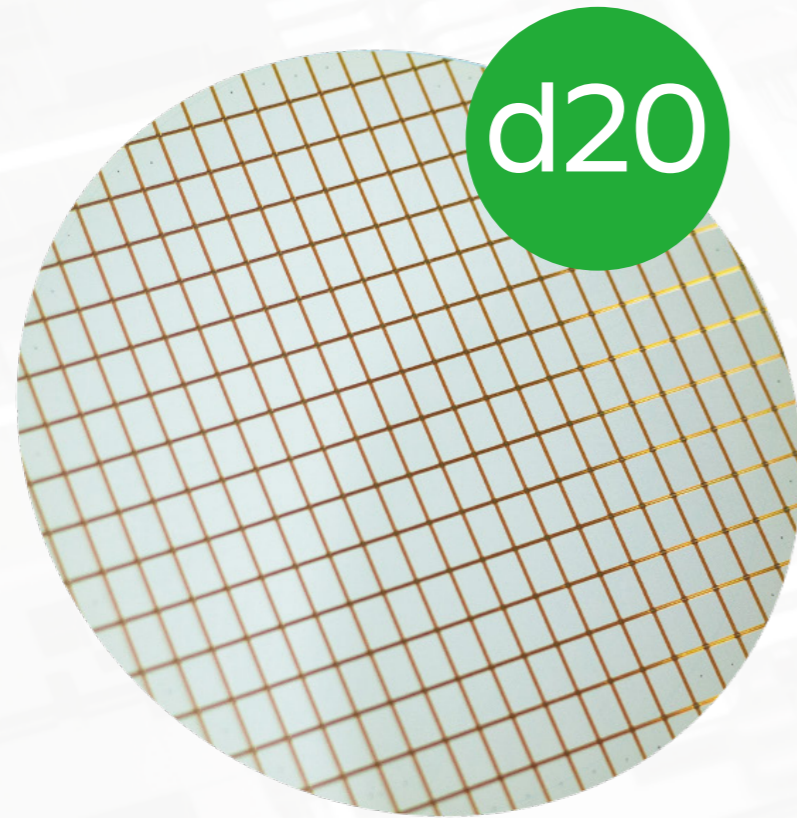
- 低正向导通压降VF和低反向恢复损耗(Erec)
- 先进的发射极效率设计
- 正温度系数



Technology	Name	VCES (V)	IC (A)	ICM (A)	VCEsat (V) @ 175 °C	size (mm)	Thickness (um)	Max. #Dies/Wafer	Wafer Diameter (mm)	Status
d23	SID0100C105d23	1050	100	200	2.1	5.30 x 5.30	100	2227	300	MP
d23	SID0150C120d23	1200	150	300	1.75	11.06 x 5.38	135	1032	300	S Q3 2026
d23	SID0250C120d23	1200	250	500	1.75	9.37 x 9.19	130	289	200	MP
d23	SID0300C120d23	1200	300	600	1.75	8.47 x 12.07	130	236	300	MP
d23	SID0340C120d23	1200	300	600	1.65	9.19 x 12.47	130	218	200	MP

d20 二极管芯片特点

- 1200V/1700V 准局部寿命控制 (QLLC)
- 超低正向电压降 V_f 和 低反向恢复损耗 E_{rec} , 同时保持软反向恢复特性
- 中性温度系数

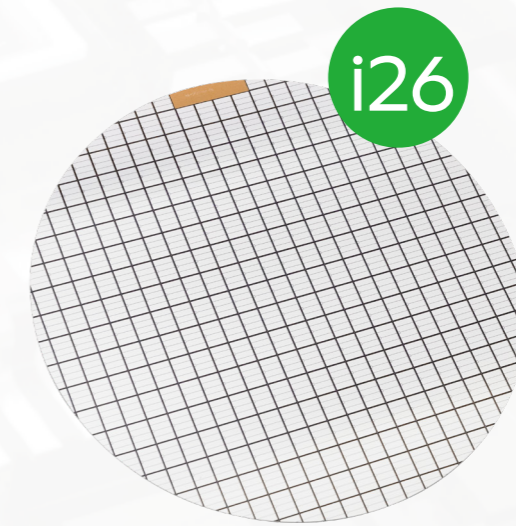
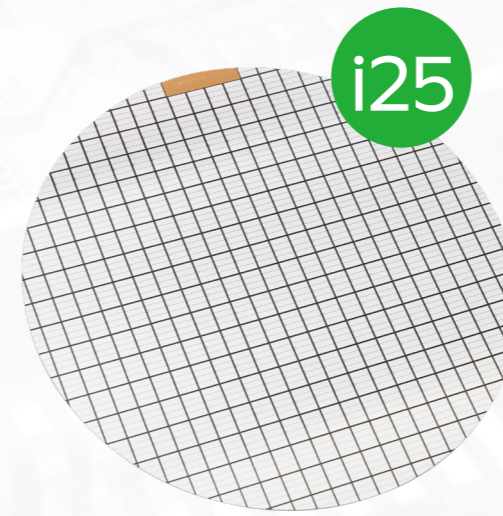


Technology	Name	VCES (V)	IC (A)	ICM (A)	VCEsat (V) @ 175 °C	size (mm)	Thickness (um)	Max. #Dies/Wafer	Wafer Diameter (mm)	Status
d20	SID0075C120d20	1200	75	100	1.85	6.03 x 6.03	130	1741	300	MP
d20	SID0100C120d20	1200	100	200	1.85	6.83 x 6.74	130	1363	300	MP
d20	SID0150C120d20	1200	150	300	1.85	8.11 x 8.03	120	955	300	MP
d20	SID0250C120d20	1200	250	500	2.15	8.50 x 12.10	135	597	300	MP
d20	SIS0200C120i23	1200	200	400	1.85	11.48 x 11.47	135	236 (8")/ 594 (12")	200/300	MP
d20	SID0075C175d20	1700	75	150	1.95	6.67 x 6.67	185	579	200	MP
d20	SID0100C175d20	1700	100	200	1.95	7.75 x 7.47	185	453	200	MP
d20	SID0150C175d20	1700	150	300	1.95	9.47 x 8.47	185	314	200	MP
d20	SID0200C175d20	1700	200	400	1.95	8.50 x 12.10	185	236	200	MP

新硅芯片产品

全新1200V i25微沟槽IGBT

- 具有高开启和关闭可控性的快速开关应用。
- 超低损耗 $E_{on}+E_{off}$



Technology	Name	VCES (V)	IC (A)	ICM (A)	VCEsat (V) @ 175 °C	size (mm)	Thickness (um)	Max. #Dies/Wafer	Wafer Diameter (mm)	Status
i25	SIS0200C120i25	1200	200	400	1.55	11.01 x 9.73	130	570	300	S Q2

Technology	Name	VCES (V)	IC (A)	ICM (A)	VCEsat (V) @ 175 °C	size (mm)	Thickness (um)	Max. #Dies/Wafer	Wafer Diameter (mm)	Status
i26	SIS0200C230i26	2300	200	400	2.5	16.33 x 12.33	20	114	200	S Q4 2026

新的2300V优化微沟槽IGBT和d26 FRD芯片组, 提供最先进的性能。

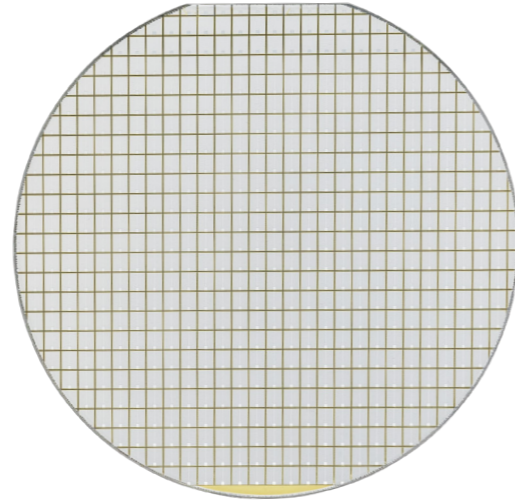
Technology	Name	VCES (V)	IC (A)	ICM (A)	VCEsat (V) @ 175 °C	size (mm)	Thickness (um)	Max. #Dies/Wafer	Wafer Diameter (mm)	Status
d26	SID0200C230d26	2300	200	400	2.5	9.55 x 12.35				S Q4 2026

SiC MOSFET芯片产品

我们提供各种电压等级的新型SiC MOSFET和SiC SBD，从650V、750V、1200V、1400V至2300V，覆盖范围广，从工业、汽车、电子、医疗、建筑、交通运输、航空航天到固态变压器（SST）等。

SiC芯片的特点

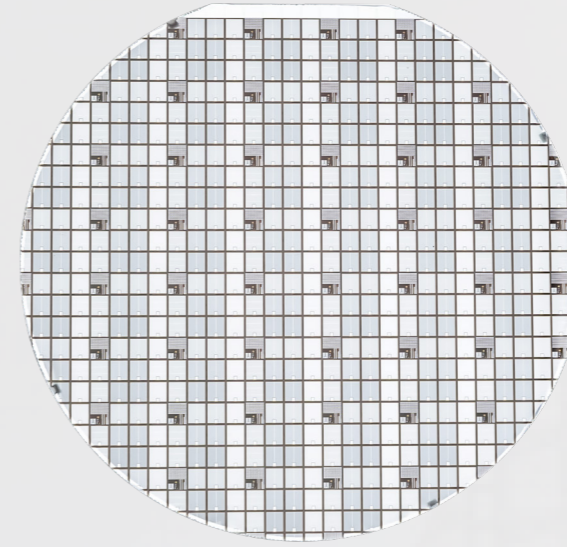
- 用于粘合或DTS的顶侧金属化
- 静态性能满足先进的汽车MOSFET要求
- 高可靠性和鲁棒性
- 符合AEC-Q101标准
- SCSOA、HTRB和H3TRB



碳化硅芯片产品新型SiC MOSFET

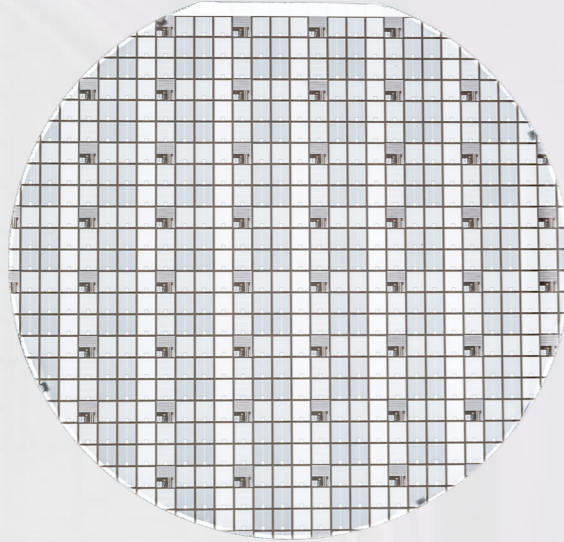
Technology	Name	VDSS (V)	ID(A) @ 25°C	RDSon (mΩ) @ 25°C / 175°C	Size (mm x mm)	Thickness (um)	Max. #Dies/Wafer	Wafer Diameter (mm)	Status
m22	SCS0018C065m22	650	100	18 / 45	3.2 x 4.30	150	1000	150	MP
m22	SCS0027C065m22	650	81	27 / 32	3.25 x 3.25	150	1327	150	MP
m22	SCS0035C065m22	650	56	35 / 44	2.80 x 2.80	150	1831	150	MP
m22	SCS0050C065m22	650	44	50 / 66	2.50 x 2.50	150	2294	150	MP
m22	SCS0065C065m22	650	36	65 / 80	2.28 x 2.4	150	3136	150	MP
m22	SCS0009C075m22	750	172	9 / 12	5.00 x 5.00	150	3136	150	MP
m22	SCS0060C120m22	1200	33	60 / 112	2.50 x 2.50	150	2294	150	MP
m22	SCS0075C120m22	1200	27	75 / 127	2.20 x 2.20	150	2993	150	MP
m22	SCS0120C120m22	1200	19	120 / 204	1.86 x 1.86	150	4262	150	MP Q3 2026
m22	SCS0040C120m22	1200	48	40 / 66	2.90 x 2.90	150	1706	150	MP
m22	SCS0032C120m22	1200	57	32 / 53	3.50 x 3.00	150	1325	150	MP
m22	SCS0020C120m22	1200	88	20 / 32	4.30 x 4.20	150	790	150	MP
m22	SCS0035C200m22	2000	63	35 / 74	4.60 x 4.60	260	358	150	MP
m23	SCS0013C120m23	1200	100	13 / 24	5.05 x 5.70	180	470	150	MP
m23	SCS0015C140m23	1400	100	15 / 28	5.05 x 5.70	180	470	150	S
m23	SCS0030C230m23	2300	70	30 / 85	4.96 x 4.97	150	566	150	S Q3 2026
m24	SCS0012C120m24	1200	100	12 / 21	5.00 x 5.70	150	445	150	MP
m24	SCS0014C120m24	1200	125	14 / 23	4.70 x 5.30	150	517	150	MP

仅供SBD使用： 新型SiC SBD



Technology	Name	VRRM (V)	IF(A) @ 25°C	VF (V) @ 25°C	VF (V) @ 175 °C	Size (mm x mm)	Thickness (um)	Max. #Dies/Wafer	Wafer Diameter (mm)	Status
s22	SCD0001C065s22	650	2.4	1.3	1.55	0.74 x 0.74	100	27121	150	MP
s22	SCD0016C065s22	650	44	1.3	1.55	2.09 x 2.09	150	3316	150	MP
s22	SCD0030C065s22	650	74	1.33	1.55	2.75 x 2.75	150	1688	150	MP
s22	SCD0040C065s22	650	97	1.33	1.55	3.10 x 3.10	150	1313	150	MP
s22	SCD0050C065s22	650	111	1.33	1.55	3.53 x 3.53	150	1106	150	MP
s22	SCD0005C120s22	1200	22	1.35	1.85	1.67 x 1.67	150	5291	150	MP
s22	SCD0003C120s22	1200	14	1.35	1.85	1.38 x 1.38	150	7895	150	MP
s22	SCD0002C120s22	1200	10	1.35	1.75	1.18 x 1.18	150	10422	150	MP
s22	SCD0001C120s22	1200	2.4	1.35	1.8	0.64 x 0.64	150	17798	150	MP
s23	SCD0004C065s23	650	15	1.26	1.4	1.10 x 1.10	150	11989	150	MP
s23	SCD0006C065s23	650	20	1.27	1.5	1.28 x 1.28	150	8860	150	MP
s23	SCD0008C065s23	650	25	1.27	1.4	1.45 x 1.45	150	5992	150	MP
s23	SCD0020C065s23	650	29	1.3	1.5	2.18 x 2.18	150	3038	150	MP
s23	SCD0010C065s23	650	30	1.28	1.4	1.61 x 1.61	150	5482	150	MP
s24	SCD0010C120s24	1200	30	1.4	2	2.06 x 2.06	150	3433	150	MP
s24	SCD0015C120s24	1200	42	1.4	2	2.46 x 2.46	150	2373	150	MP
s24	SCD0020C120s24	1200	54	1.4	2	2.80 x 2.8	150	1831	150	MP
s24	SCD0030C120s24	1200	75	1.4	2	3.36 x 3.36	150	1230	150	MP

SiC SBD芯片产品-目标规格



Technology	Name	VRRM (V)	IF(A) @ 25°C	VF (V) @ 25°C	VF (V) @ 175 °C	Size (mm x mm)	Thickness (um)	Max. #Dies /Wafer	Wafer Diameter (mm)	Status
s24	SCD0040C120s24	1200	89	1.45	2.15	3.67 x 3.67	150	1024	150	MP
s24	SCD0050C120s24	1200	112	1.4	2	4.28 x 4.28	150	724	150	MP
s24	SCD0060C120s24	1200	127	1.4	2	4.66 x 4.66	150	611	150	MP
s24	SCD0050C170s24	1700	111	1.4	2.15	5.14 x 5.14	150	468	150	MP
s24	SCD0025C170s24	1700	87	1.4	2.15	4.00 x 4.00	150	834	150	MP
s24	SCD0005C170s24	1700	18	1.4	2.2	1.88 x 1.88	150	4030	150	MP
s24	SCD0040C200s24	2000	118	1.36	2.1	5.75 x .5.75	150	373	150	MP
s24	SCD0020C200s24	2000	62	1.45	2.25	3.80 x 3.80	150	826	150	MP
s25	SCD0004C065s25	650	5.6	1.2	1.45	0.96 x 0.96	100	16245	150	MP
s25	SCD0006C065s25	650	16	1.2	1.45	1.11 x 1.11	100	11971	150	MP
s25	SCD0010C065s25	650	25	1.2	1.5	1.38 x 1.38	10	7785	150	MP

SBD单管产品

TO220-2L

Items	HA_Part Number	Package	TYPE	VRRM (V)	IF(A)		VF(V) Typ		IFSM(A) @Tc=25°C	IR(uA) @Tc=25°C	CORE	Grade	Application
					@Tc=25°C	@Tc=135°C	@Tj=25°C	@Tj=175°C					
1	SCD010TA065S23F	TO220-2L	SiC SBD	650V	30	15	1.27	1.45	68	5	Single	Industry	充电站, 工业电源, 风力涡轮机、变频器、UPS、服务器电源, 数据中心电源
2	SCD012TA065S22F	TO220-2L	SiC SBD	650V	37	18	1.3	1.55	108	1	Single	Industry	充电站, 工业电源, 风力涡轮机、变频器、UPS、服务器电源, 数据中心电源
3	SCD016TA065S22F	TO220-2L	SiC SBD	650V	44	21	1.3	1.55	135	1	Single	Industry	充电站, 工业电源, 风力涡轮机、变频器、UPS、服务器电源, 数据中心电源
4	SCD020TA065S22F	TO220-2L	SiC SBD	650V	51	25	1.35	1.7	140	2	Single	Industry	充电站, 工业电源, 风力涡轮机、变频器、UPS、服务器电源, 数据中心电源
5	SCD004TA065S23F	TO220-2L	SiC SBD	650V	15	7	1.27	1.45	32	3	Single	Consumer	PD快速充电、适配器、LED电源
6	SCD004TA065S25C	TO220-2L	SiC SBD	650V	10	3.5	1.2	1.45	28	35	Single	Consumer	PD快速充电、适配器、LED电源
7	SCD006TA065S23F	TO220-2L	SiC SBD	650V	20	10	1.27	1.5	46	3	Single	Industry	充电站, 工业电源, 风力涡轮机、变频器、UPS、服务器电源, 数据中心电源
8	SCD008TA065S22F	TO220-2L	SiC SBD	650V	25	12	1.3	1.55	65	1	Dual	Industry	充电站, 工业电源, 风力涡轮机、变频器、UPS、服务器电源, 数据中心电源
9	SCD005TA120S22F	TO220-2L	SiC SBD	1200V	22	10	1.35	1.85	55	1	Single	Industry	充电站, 工业电源, 风力涡轮机、变频器、UPS、服务器电源, 数据中心电源
10	SCD010TA120S24F	TO220-2L	SiC SBD	1200V	30	16	1.4	2	118	5	Single	Industry	充电站, 工业电源, 风力涡轮机、变频器、UPS、服务器电源, 数据中心电源
11	SCD015TA120S22F	TO220-2L	SiC SBD	1200V	51	24	1.35	1.85	140	2	Single	Industry	充电站, 工业电源, 风力涡轮机、变频器、UPS、服务器电源, 数据中心电源
12	SCD020TA120S24F	TO220-2L	SiC SBD	1200V	53	27	1.4	2	215	5	Single	Industry	充电站, 工业电源, 风力涡轮机、变频器、UPS、服务器电源, 数据中心电源
13	SCD002TA120S22F	TO220-2L	SiC SBD	1200V	11	5.4	1.35	1.85	28	1	Single	Industry	充电站, 工业电源, 风力涡轮机、变频器、UPS、服务器电源, 数据中心电源

TO220F-2L

Items	HA_Part Number	Package	TYPE	VRRM (V)	IF(A)		VF(V) Typ		IFSM(A) @Tc=25°C	IR(uA) @Tc=25°C	CORE	Grade	Application
					@Tc=25°C	@Tc=135°C	@Tj=25°C	@Tj=175°C					
14	SCD016TD065S22F	TO220F-2L	SiC SBD	650V	25	12	1.3	1.55	121	1	Single	Industry	充电站, 工业电源, 风力涡轮机、变频器、UPS、服务器电源, 数据中心电源
15	SCD020TD065S23F	TO220F-2L	SiC SBD	650V	29	15	1.3	1.5	122	5	Single	Industry	充电站, 工业电源, 风力涡轮机、变频器、UPS、服务器电源, 数据中心电源

TO220N-2L

Items	HA_Part Number	Package	TYPE	VRRM (V)	IF(A)		VF(V) Typ		IFSM(A) @Tc=25°C	IR(uA) @Tc=25°C	CORE	Grade	Application
					@Tc=25°C	@Tc=135°C	@Tj=25°C	@Tj=175°C					
16	SCD010TM065S23F	TO220N-2L	SiC SBD	650V	24	11	1.3	1.45	70	5	Single	Industry	充电站, 工业电源, 风力涡轮机、变频器、UPS、服务器电源, 数据中心电源
17	SCD010TM065S25C	TO220N-2L	SiC SBD	650V	21	11	1.2	1.5	68	90	Single	Consumer	PD快速充电、适配器、LED电源
18	SCD012TM065S22F	TO220N-2L	SiC SBD	650V	33	15	1.35	1.6	111	5	Dual	Industry	充电站, 工业电源, 风力涡轮机、变频器、UPS、服务器电源, 数据中心电源
19	SCD016TM065S22F	TO220N-2L	SiC SBD	650V	32	17	1.35	1.65	122	1	Single	Industry	充电站, 工业电源, 风力涡轮机、变频器、UPS、服务器电源, 数据中心电源
20	SCD006TM065S23F	TO220N-2L	SiC SBD	650V	17	8	1.27	1.5	64	3	Single	Industry	充电站, 工业电源, 风力涡轮机、变频器、UPS、服务器电源, 数据中心电源
21	SCD008TM065S22F	TO220N-2L	SiC SBD	650V	20	10	1.3	1.55	65	1	Single	Industry	充电站, 工业电源, 风力涡轮机、变频器、UPS、服务器电源, 数据中心电源

TO247-2L

Items	HA_Part Number	Package	TYPE	VRRM(V)	IF(A)		VF(V) Typ		IFSM(A)	IR(uA)	CORE	Grade	Application
					@Tc=25°C	@Tc=135°C	@Tj=25°C	@Tj=175°C					
22	SCD030HA075S22F	TO247-2L	SIC SBD	750V	65	34	1.4	1.75	216	2	Single	Industry	充电站,工业电源,风力涡轮机、变频器、UPS、服务器电源,数据中心电源
23	SCD016HA065S22F	TO247-2L	SIC SBD	650V	44	21	1.3	1.55	135	1	Single	Industry	充电站,工业电源,风力涡轮机、变频器、UPS、服务器电源,数据中心电源
24	SCD020HA065S22F	TO247-2L	SIC SBD	650V	51	25	1.35	1.7	140	2	Single	Industry	充电站,工业电源,风力涡轮机、变频器、UPS、服务器电源,数据中心电源
25	SCD030HA065S22F	TO247-2L	SIC SBD	650V	75	36	1.35	1.55	135 per leg	1	Dual	Industry	充电站,工业电源,风力涡轮机、变频器、UPS、服务器电源,数据中心电源
26	SCD040HA065S22F	TO247-2L	SIC SBD	650V	97	47	1.35	1.55	252	3	Single	Industry	充电站,工业电源,风力涡轮机、变频器、UPS、服务器电源,数据中心电源
27	SCD050HA065S22F	TO247-2L	SIC SBD	650V	114	57	1.5	1.9	337	5	Single	Industry	充电站,工业电源,风力涡轮机、变频器、UPS、服务器电源,数据中心电源
28	SCD020HA200S24F	TO247-2L	SIC SBD	2000V	62	32	1.45	2.25	270	5	Single	Industry	光伏逆变器,能量存储、充电桩,风力涡轮机变频器,UPS、固态变压器
29	SCD040HA200S24F	TO247-2L	SIC SBD	2000V	118	54	1.36	2.1	520	10	Single	Industry	光伏逆变器,能量存储、充电桩,风力涡轮机变频器,UPS、固态变压器
30	SCD025HA170S24F	TO247-2L	SIC SBD	1700V	74	38	1.4	2.15	388	3	Single	Industry	光伏逆变器,能量存储、充电桩,风力涡轮机变频器,UPS、固态变压器
31	SCD050HA170S24F	TO247-2L	SIC SBD	1700V	111	51	1.4	2.15	496	5	Single	Industry	光伏逆变器,能量存储、充电桩,风力涡轮机变频器,UPS、固态变压器
32	SCD005HA170S24F	TO247-2L	SIC SBD	1700V	18	10	1.4	2.2	83	1	Single	Industry	光伏逆变器,能量存储、充电桩,风力涡轮机变频器,UPS、固态变压器
33	SCD020HA140S22F	TO247-2L	SIC SBD	1400V	61	32	1.35	1.9	219	3	Single	Industry	光伏逆变器,能量存储、充电桩,风力涡轮机变频器,UPS、固态变压器
34	SCD040HA140S22F	TO247-2L	SIC SBD	1400V	100	52	1.35	2	450	5	Single	Industry	光伏逆变器,能量存储、充电桩,风力涡轮机变频器,UPS、固态变压器
35	SCD010HA120S22F	TO247-2L	SIC SBD	1200V	36	10	1.35	1.85	55	1	Single	Industry	光伏逆变器,能量存储、充电桩,风力涡轮机变频器,UPS、固态变压器
36	SCD015HA120S24F	TO247-2L	SIC SBD	1200V	42	22	1.4	2	154	5	Single	Industry	光伏逆变器,能量存储、充电桩,风力涡轮机变频器,UPS、固态变压器
37	SCD020HA120S24F	TO247-2L	SIC SBD	1200V	54	28	1.4	2	206	5	Single	Industry	光伏逆变器,能量存储、充电桩,风力涡轮机变频器,UPS、固态变压器
38	SCD030HA120S24F	TO247-2L	SIC SBD	1200V	75	39	1.4	2	310	5	Single	Industry	光伏逆变器,能量存储、充电桩,风力涡轮机变频器,UPS、固态变压器
39	SCD040HA120S24F	TO247-2L	SIC SBD	1200V	89	46	1.45	2.15	395	5	Single	Industry	光伏逆变器,能量存储、充电桩,风力涡轮机变频器,UPS、固态变压器
40	SCD040HB120S24F	TO247-2L	SIC SBD	1200V	107	55	1.4	2	417	5	Single	Industry	光伏逆变器,能量存储、充电桩,风力涡轮机变频器,UPS、固态变压器
41	SCD050HA120S24F	TO247-2L	SIC SBD	1200V	112	58	1.4	2	490	10	Single	Industry	光伏逆变器,能量存储、充电桩,风力涡轮机变频器,UPS、固态变压器
42	SCD040HB120S24F	TO247-2L	SIC SBD	1200V	127	65	1.4	2	630	15	Single	Industry	光伏逆变器,能量存储、充电桩,风力涡轮机变频器,UPS、固态变压器
43	SCD060HB120S24F	TO247-2L	SIC SBD	1200V	150	77	1.4	2	544	10	Dual	Industry	光伏逆变器,能量存储、充电桩,风力涡轮机变频器,UPS、固态变压器
44	SCD080HB120S24F	TO247-2L	SIC SBD	1200V	174	90	1.5	2.2	538	5	Single	Industry	光伏逆变器,能量存储、充电桩,风力涡轮机变频器,UPS、固态变压器

TO247N-3L

Items	HA_Part Number	Package	TYPE	VRRM(V)	IF(A)		VF(V) Typ		IFSM(A)	IR(uA)	CORE	Grade	Application
					@Tc=25°C	@Tc=135°C	@Tj=25°C	@Tj=175°C					
45	SCD020HLO65S23F	TO247N-3L	SIC SBD	650V	40	21	1.3	1.5	135	5	Single	Industry	充电站,工业电源,风力涡轮机、变频器、UPS、服务器电源,数据中心电源
46	SCD030HLO65S22F	TO247N-3L	SIC SBD	650V	50	26	1.4	1.65	208	3	Single	Industry	充电站,工业电源,风力涡轮机、变频器、UPS、服务器电源,数据中心电源

TO252-2L

Items	HA_Part Number	Package	TYPE	VRRM(V)	IF(A)		VF(V) Typ		IFSM(A)	IR(uA)	CORE	Grade	Application
					@Tc=25°C	@Tc=135°C	@Tj=25°C	@Tj=175°C					
47	SCD020DA065S22F	TO252-2L	SIC SBD	650V	51	25	1.35	1.7	110	2	Single	Industry	充电站,工业电源,风力涡轮机、变频器、UPS、服务器电源,数据中心电源
48	SCD004DA065S23F	TO252-2L	SIC SBD	650V	14	7	1.27	1.45	28	3	Single	Industry	充电站,工业电源,风力涡轮机、变频器、UPS、服务器电源,数据中心电源
49	SCD004DA065S25C	TO-252-2L	SIC SBD	650V	10	5.2	1.2	1.55	26	35	Single	Consumer	PD快速充电、适配器、LED电源
50	SCD006DA065S23F	TO252-2L	SIC SBD	650V	19	9	1.27	1.5	46	3	Single	Industry	充电站,工业电源,风力涡轮机、变频器、UPS、服务器电源,数据中心电源
51	SCD006DA065S25C	TO252-2L	SIC SBD	650V	16	6	1.2	1.45	44	60	Single	Industry	PD快速充电、适配器、LED电源
52	SCD008DA065S22F	TO252-2L	SIC SBD	650V	24	12	1.3	1.55	67	1	Single	Industry	充电站,工业电源,风力涡轮机、变频器、UPS、服务器电源,数据中心电源
53	SCD010DA065S25C	TO252-2L	SIC SBD	650V	10	8	1.2		60	90	Single	Consumer	PD快速充电、适配器、LED电源
54	SCD010DA120S22F	TO252-2L	SIC SBD	1200V	37	17	1.35	1.85	103	2	Single	Industry	光伏逆变器,能量存储、充电桩,风力涡轮机变频器,UPS、固态变压器
55	SCD015DA120S24F	TO252-2L	SIC SBD	1200V	39	20	1.4	2	155	5	Single	Industry	光伏逆变器,能量存储、充电桩,风力涡轮机变频器,UPS、固态变压器
56	SCD003DA120S22F	TO252-2L	SIC SBD	1200V	14	6.8	1.35	1.85	38	12	Single	Industry	光伏逆变器,能量存储、充电桩,风力涡轮机变频器,UPS、固态变压器
57	SCD005DA120S22E	TO252-2L	SIC SBD	1200V	22	10	1.35	1.85	55	1	Single	Industry	新能源汽车,工业控制
58	SCD005DA120S22F	TO252-2L	SIC SBD	1200V	22	10	1.35	1.85	55	1	Single	Industry	光伏逆变器,能量存储、充电桩,风力涡轮机变频器,UPS、固态变压器

TO247-3L

Items	HA_Part Number	Package	TYPE	VRRM(V)	IF(A)		VF(V) Typ		IFSM(A)	IR(uA)	CORE	Grade	Application
					@Tc=25°C	@Tc=135°C	@Tj=25°C	@Tj=175°C					
59	SCD040HC065S22F	TO247-3L	SIC SBD	650V	51/102	25/50	1.35	1.7	140 per leg	2	Dual	Automotive	充电站,工业电源,风力涡轮机、变频器、UPS、服务器电源,数据中心电源
60	SCD060HC065S22F	TO247-3L	SIC SBD	650V	75/150	36/72	1.35	1.55	214 per leg	3	Dual	Automotive	充电站,工业电源,风力涡轮机、变频器、UPS、服务器电源,数据中心电源
61	SCD016HC065S22E	TO247-3L	SIC SBD	650V	25/50	12/24	1.3	1.55	65 per leg	1	Dual	Automotive	新能源汽车,工业控制
62	SCD016HC065S22F	TO247-3L	SIC SBD	650V	25/50	12/24	1.3	1.55	65 per leg	5	Dual	Industry	充电站,工业电源,风力涡轮机、变频器、UPS、服务器电源,数据中心电源
63	SCD020HC065S22F	TO247-3L	SIC SBD	650V	30/60	15/30	1.3	1.55	80 per leg	1	Dual	Industry	充电站,工业电源,风力涡轮机、变频器、UPS、服务器电源,数据中心电源
64	SCD030HC065S22F	TO247-3L	SIC SBD	650V	44/88	21/42	1.3	1.55	83	1	Single	Industry	充电站,工业电源,风力涡轮机、变频器、UPS、服务器电源,数据中心电源
65	SCD010HC120S22F	TO247-3L	SIC SBD	1200V	20/40	10/20	1.35	1.85	55 per leg	1	Dual	Industry	光伏逆变器,能量存储、充电桩,风力涡轮机变频器,UPS、固态变压器
66	SCD020HC120S24F	TO247-3L	SIC SBD	1200V	30/60	16/32	1.4	2	118 per leg	5	Dual	Industry	光伏逆变器,能量存储、充电桩,风力涡轮机变频器,UPS、固态变压器
67	SCD030HC120S24F	TO247-3L	SIC SBD	1200V	42/84	22/44	1.4	2	154 per leg	5	Dual	Industry	光伏逆变器,能量存储、充电桩,风力涡轮机变频器,UPS、固态变压器
68	SCD040HC120S24F	TO247-3L	SIC SBD	1200V	54/108	28/56	1.4	2	206 per leg	5	Dual	Industry	光伏逆变器,能量存储、充电桩,风力涡轮机变频器,UPS、固态变压器
69	SCD060HC120S22F	TO247-3L	SIC SBD	1200V	95/190	45/90	1.3	1.85	291 per leg	3	Dual	Industry	光伏逆变器,能量存储、充电桩,风力涡轮机变频器,UPS、固态变压器

TO263-2L

Items	HA_Part Number	Package	TYPE	VRRM(V)	IF(A)		VF(V) Typ		IFSM(A)	IR(uA)	CORE	Grade	Application
					@Tc=25°C	@Tc=135°C	@Tj=25°C	@Tj=175°C					
70	SCD010EA065S22F	TO263-2L	SIC SBD	650V	30	15	1.3	1.55	80	1	Single	Automotive	充电站,工业电源,风力涡轮机、变频器、UPS、服务器电源,数据中心电源
71	SCD050EA065S22F	TO263-2L	SIC SBD	650V	114	57	1.35	1.6	330	5	Single	Industry	充电站,工业电源,风力涡轮机、变频器、UPS、服务器电源,数据中心电源
72	SCD008EA065S22F	TO263-2L	SIC SBD	650V	25	12	1.3	1.55	65	1	Single	Industry	充电站,工业电源,风力涡轮机、变频器、UPS、服务器电源,数据中心电源
73	SCD010EA120S22F	TO263-2L	SIC SBD	1200V	22	10	1.35	1.85	55	1	Single	Industry	光伏逆变器,能量存储、充电桩,风力涡轮机变频器,UPS、固态变压器
74	SCD020EA120S24F	TO263-2L	SIC SBD	1200V	53	27	1.4	2	215	5	Single	Industry	光伏逆变器,能量存储、充电桩,风力涡轮机变频器,UPS、固态变压器

TO3PF-3L

Items	HA_Part Number	Package	TYPE	VRRM(V)	IF(A)		VF(V) Typ		IFSM(A)	IR(uA)	CORE	Grade	Application
					@Tc=25°C	@Tc=135°C	@Tj=25°C	@Tj=175°C					
75	SCD020KB065S23F	TO3PF-3L	SIC SBD	650V	28	20	1.3	1.5	130	5	Single	Industry	充电站,工业电源,风力涡轮机、变频器、UPS、服务器电源,数据中心电源

SMA

Items	HA_Part Number	Package	TYPE	VRRM(V)	IF(A)		VF(V) Typ		IFSM(A)	IR(uA)	CORE	Grade	Application
					@Tc=25°C	@Tc=135°C	@Tj=25°C	@Tj=175°C					
76	SCD004SA065S25C	SMA	SIC SBD	650V	4.9	1.7	1.2	1.45	32	35	Dual	Consumer	PD快速充电、适配器、LED电源

SMB

Items	HA_Part Number	Package	TYPE	VRRM(V)	IF(A)		VF(V) Typ		IFSM(A)	IR(uA)	CORE	Grade	Application
					@Tc=25°C	@Tc=135°C	@Tj=25°C	@Tj=175°C					
77	SCD001SB120S22E	SMB	SIC SBD	1200V	2.7	1.4	1.35	1.8	19	1	Single	Automotive	新能源汽车,工业控制
78	SCD001SB065S22E	SMB	SIC SBD	650V	3	1.5	1.3	1.55	14	1	Single	Automotive	新能源汽车,工业控制
79	SCD004SB065S25C	SMB	SIC SBD	650V	5.6	1.9	1.2	1.45	34	35	Dual	Consumer	PD快速充电、适配器、LED电源
80	SCD004SB065S25C	SMB	SIC SBD	650V	5.6	1.9	1.2	1.45	34	35	Dual	Consumer	PD快速充电、适配器、LED电源

SMC

Items	HA_Part Number	Package	TYPE	VRRM(V)	IF(A)		VF(V) Typ		IFSM(A)	IR(uA)	CORE	Grade	Application
					@Tc=25°C	@Tc=135°C	@Tj=25°C	@Tj=175°C					
81	SCD001SC120S22E	SMC	SIC SBD	1200V	2.9	1.5	1.35	1.8	18	1	Single	Industry	充电站,工业电源,风力涡轮机、变频器、UPS、服务器电源,数据中心电源

DFN8*8-4L

Items	HA_Part Number	Package	TYPE	VRRM(V)	IF(A)		VF(V) Typ		IFSM(A)	IR(uA)	CORE	Grade	Application
					@Tc=25°C	@Tc=135°C	@Tj=25°C	@Tj=175°C					
82	SCD010ND065S22F	DFN8*8-4L	SIC SBD	650V	38	18	1.3	1.55	80	1	Single	Industry	充电站,工业电源,风力涡轮机、变频器、UPS、服务器电源,数据中心电源
83	SCD012ND065S22F	DFN8*8-4L	SIC SBD	650V	44	21	1.3	1.55	108	1	Single	Industry	充电站,工业电源,风力涡轮机、变频器、UPS、服务器电源,数据中心电源
84	SCD008ND065S22F	DFN8*8-4L	SIC SBD	650V	29	14	1.35	1.55	65	1	Single	Industry	充电站,工业电源,风力涡轮机、变频器、UPS、服务器电源,数据中心电源

QDPAK

Items	Product type	Prod SPEC Voltage(V)	Prod SPEC Rdson(mΩ)	SA Prod P/N	SwissSEM Prod P/N	Chip Usage	S/N	Grade
1	SIC MOS Device	650V	35mΩ	AMS0750035Q2-ASARH	SCS035XC075M22E	Single Chip		Automotive
2	SIC MOS Device	750V	27mΩ	AMS0750027Q2-ASARH	SCS027XC075M22E	Single Chip		Automotive
3	SIC MOS Device	1200V	75mΩ	AMS1200075Q2-ASARH	SCS075XC120M22E	Single Chip		Automotive
4	SIC MOS Device	1200V	60mΩ	AMS1200060Q2-ASARH	SCS060XC120M22E	Single Chip		Automotive
5	SIC MOS Device	1200V	40mΩ	AMS1200040Q2-ASARH	SCS040XC120M22E	Single Chip		Automotive
6	SIC MOS Device	1200V	14mΩ	SMS1200014Q3-ISARH	SCS014XC120M24F	Single Chip		Industry
7	SIC MOS Device	1200V	120mΩ	AMS1200120Q3-ASARH	SCS120XC120M24F	Single Chip		Automotive

TO247-3L

Items	Product type	Prod SPEC Voltage(V)	Prod SPEC Rdson(mΩ)	SA Prod P/N	SwissSEM Prod P/N	Chip Usage	S/N	Grade
8	SIC MOS Device	650V	50mΩ	SMS0650050K2-ISATH	SCS050HD065M22F	Single Chip		Industry
9	SIC MOS Device	650V	18mΩ	AMS0650018K2-ASATH	SCS018HD065M22E	Single Chip		Automotive
10	SIC MOS Device	1700V	1000mΩ	SMS1701000K-ISATH	SCS1K0HD170M21F	Single Chip		Industry
11	SIC MOS Device	1700V	1000mΩ	AMS1701000K-ASATH	SCS1K0HD170M21E	Single Chip		Automotive
12	SIC MOS Device	1200V	75mΩ	AMS1200075K2-ASATH	SCS075HD120M22E	Single Chip		Automotive
13	SIC MOS Device	1200V	40mΩ	AMS1200040K2-ASATH	SCS040HD120M22E	Single Chip		Automotive

TO247-4L Plus

Items	Product type	Prod SPEC Voltage(V)	Prod SPEC Rdson(mΩ)	SA Prod P/N	SwissSEM Prod P/N	Chip Usage	S/N	Grade
14	SIC MOS Device	2000V	35mΩ	SMS2000035X2-ISATH	SCS035HJ200M22F	Single Chip		Industry

TO247-4LA

Items	Product type	Prod SPEC Voltage(V)	Prod SPEC Rdson(mΩ)	SA Prod P/N	SwissSEM Prod P/N	Chip Usage	S/N	Grade
15	SIC MOS Device	650V	18mΩ	SMS0650018MA2-ISATH	SCS018HF065M22F	Single Chip		Industry
16	SIC MOS Device	1400V	32mΩ	SMS1400032MA2-ISATH	SCS032HF140M22F	Single Chip		Industry
17	SIC MOS Device	1400V	20mΩ	SMS1400020MA2-ISATH	SCS020HF140M22F	Single Chip		Industry
18	SIC MOS Device	1200V	40mΩ	SMS1200040MA2-ISATH	SCS040HF120M22F	Single Chip		Industry
19	SIC MOS Device	1200V	32mΩ	SMS1200032MA2-ISATH	SCS032HF120M22F	Single Chip		Industry

TO247-4LB

Items	Product type	Prod SPEC Voltage(V)	Prod SPEC Rds(on)(mΩ)	SA Prod P/N	SwissSEM Prod P/N	Chip Usage	S/N	Grade
20	SIC MOS Device	750V	9mΩ	AMS0750009M2-ASATH	SCS009HG075M22E	Single Chip		Automotive
21	SIC MOS Device	650V	65mΩ	AMS0650065M2-ASATH	SCS065HG065M22E	Single Chip		Automotive
22	SIC MOS Device	650V	50mΩ	AMS0650050M2-ASATH	SCS050HG065M22E	Single Chip		Automotive
23	SIC MOS Device	650V	35mΩ	AMS0650035M2-ASATH	SCS035HG065M22E	Single Chip		Automotive
24	SIC MOS Device	650V	27mΩ	SMS0650027M-ISATH	SCS027HG065M22F	Single Chip		Industry
25	SIC MOS Device	650V	27mΩ	AMS0650027M2-ASATH	SCS027HG065M22E	Single Chip		Automotive
26	SIC MOS Device	650V	18mΩ	AMS0650018M2-ASATH	SCS018HG065M22E	Single Chip		Automotive
27	SIC MOS Device	1200V	75mΩ	AMS1200075M2-ASATH	SCS075HG120M22E	Single Chip		Automotive
28	SIC MOS Device	1200V	60mΩ	AMS1200060M2-ASATH	SCS060HG120M22E	Single Chip		Automotive
29	SIC MOS Device	1200V	40mΩ	SMS1200040M2-ISATH	SCS040HG120M22F	Single Chip		Industry
30	SIC MOS Device	1200V	40mΩ	AMS1200040M2-ASATH	SCS040HG120M22E	Single Chip		Automotive
31	SIC MOS Device	1200V	32mΩ	AMS1200032M2-ASATH	SCS032HG120M22E	Single Chip		Automotive
32	SIC MOS Device	1200V	32mΩ	SMS1200032M2-ISATH	SCS032HG120M22F	Single Chip		Industry
33	SIC MOS Device	1200V	20mΩ	AMS1200020M2-ASATH	SCS020HG120M22E	Single Chip		Automotive
34	SIC MOS Device	1200V	14mΩ	SMS1200014M3-ISATH	SCS014HG120M24F	Single Chip		Industry
35	SIC MOS Device	1200V	120mΩ	AMS1200120M3-ASATH	SCS120HG120M24E	Single Chip		Automotive

SIC MOSFET 单管产品表

TO247-3L

Items	HA_Part Number	Package	TYPE	VRRM(V)	IF(A)		RDS(ON) (mΩ)(Type)VGS=18V		Grade	Application
					@Tc=25°C	@Tc=135°C	@Tj=25°C	@Tj=175°C		
1	SCS018HD065M22E	TO247-3L	MOS	650V	97	69	18	24	Automotive	工业电源, 通信电源, 服务器电源计算机电源, 数据中心电源, 采矿机电源
2	SCS050HD065M22F	TO247-3L	MOS	650V	44	31	50	62	Industry	工业电源, 通信电源, 服务器电源计算机电源, 数据中心电源, 采矿机电源
3	SCS040HD120M22E	TO247-3L	MOS	1200V	48	34	40	65	Automotive	光伏逆变器、储能、工业电源充电桩、数据中心电源, 固态变压器
4	SCS075HD120M22E	TO247-3L	MOS	1200V	26	18	75	140	Automotive	光伏逆变器、储能、工业电源充电桩、数据中心电源, 固态变压器
5	SCS1K0HD170M21F	TO247-3L	MOS	1700V	6.8	4.8	1	1.5	Industry	光伏逆变器、储能、工业电源充电桩、数据中心电源, 固态变压器

TO247-4L

Items	HA_Part Number	Package	TYPE	VRRM(V)	IF(A)		RDS(ON) (mΩ)(Type)VGS=18V		Grade	Application
					@Tc=25°C	@Tc=135°C	@Tj=25°C	@Tj=175°C		
6	SCS009HG075M22E	TO247-4L	MOS	750V	172	122	9	12	Automotive	电机驱动、风扇、变频器
7	SCS027HG065M22E	TO247-4L	MOS	650V	76	54	27	32	Automotive	工业电源, 通信电源, 服务器电源计算机电源, 数据中心电源, 采矿机电源
8	SCS050HE065M22F	TO247-4L	MOS	650V	44	31	50	62	Industry	工业电源, 通信电源, 服务器电源计算机电源, 数据中心电源, 采矿机电源
9	SCS018HG065M22E	TO247-4L	MOS	650V	100	71	18	23	Automotive	工业电源, 通信电源, 服务器电源计算机电源, 数据中心电源, 采矿机电源
10	SCS035HG065M22E	TO247-4L	MOS	650V	56	40	35	44	Automotive	工业电源, 通信电源, 服务器电源计算机电源, 数据中心电源, 采矿机电源
11	SCS065HG065M22E	TO247-4LB	MOS	650V	33	23	65	80	Automotive	充电站, 工业电源, 风力涡轮机、变频器、UPS、服务器电源, 数据中心电源
12	SCS009HG075M22E	TO247-4L	MOS	750V	172	122	9	1/12	Automotive	电机驱动、风扇、变频器
13	SCS032HG120M22E	TO247-4L	MOS	1200V	58	41	32	48	Automotive	充电站, 工业电源, 风力涡轮机、变频器、UPS、服务器电源, 数据中心电源
14	SCS040HG120M22E	TO247-4L	MOS	1200V	48	34	40	66	Automotive	光伏逆变器、储能、工业电源充电桩、数据中心电源, 固态变压器
15	SCS060HG120M22E	TO247-4L	MOS	1200V	33	24	60	112	Automotive	光伏逆变器、储能、工业电源充电桩、数据中心电源, 固态变压器
16	SCS075HG120M22E	TO247-4L	MOS	1200V	27	19	75	127	Automotive	光伏逆变器、储能、工业电源充电桩、数据中心电源, 固态变压器
17	SCS014HG120M24F	TO247-4L	MOS	1200V	125	89	14	23	Industry	光伏逆变器、储能、工业电源充电桩、数据中心电源, 固态变压器
18	SCS032HG120M22F	TO247-4LB	MOS	1200V	57	41	32	56	Industry	光伏逆变器、储能、工业电源充电桩、数据中心电源, 固态变压器
19	SCS040HG120M22F	TO247-4LB	MOS	1200V	47	33	40	62	Industry	光伏逆变器、储能、工业电源充电桩、数据中心电源, 固态变压器
20	SCS020HG120M22E	TO247-4LB	MOS	1200V	88	62	20	32	Automotive	光伏逆变器、储能、工业电源充电桩、数据中心电源, 固态变压器
21	SCS120HG120M24E	TO247-4LB	MOS	1200V	19	14	120	204	Automotive	光伏逆变器、储能、工业电源充电桩、数据中心电源, 固态变压器

TO263-7L

Items	HA_Part Number	Package	TYPE	VRRM(V)	IF(A)		RDS(ON) (mΩ)(Type)VGS=18V		Grade	Application
					@Tc=25°C	@Tc=135°C	@Tj=25°C	@Tj=175°C		
22	SCS027EC065M22E	TO263-7L	MOS	650V	76	54	27	32	Automotive	工业电源, 通信电源, 服务器电源, 计算机电源, 数据中心电源, 采矿机电源
23	SCS050EC065M22E	TO263-7L	MOS	650V	44	31	50	62	Automotive	工业电源, 通信电源, 服务器电源, 计算机电源, 数据中心电源, 采矿机电源
24	SCS032EC120M22F	TO263-7L	MOS	1200V	57	41	32	53	Industry	工业电源, 通信电源, 服务器电源, 计算机电源, 数据中心电源, 采矿机电源
25	SCS040EC120M22E	TO263-7L	MOS	1200V	48	34	40	66	Automotive	光伏逆变器, 储能, 工业电源, 充电桩, 数据中心电源, 固态变压器
26	SCS060EC120M22E	TO263-7L	MOS	1200V	33	24	60	97	Automotive	工业电源, 通信电源, 服务器电源, 计算机电源, 数据中心电源, 采矿机电源
27	SCS075EC120M22E	TO263-7L	MOS	1200V	27	19	75	131	Automotive	光伏逆变器, 储能, 工业电源, 充电桩, 数据中心电源, 固态变压器

X2PAK

Items	HA_Part Number	Package	TYPE	VRRM(V)	IF(A)		RDS(ON) (mΩ)(Type)VGS=18V		Grade	Application
					@Tc=25°C	@Tc=135°C	@Tj=25°C	@Tj=175°C		
28	SCS050XA065M22E	X2PAK	MOS	650V	44	31	50	64	Automotive	充电桩, 工业电源, 风力涡轮机, 变频器, UPS, 服务器电源, 数据中心电源
29	SCS027XA065M22E	X2PAK	MOS	650V	76	54	27	32	Automotive	充电桩, 工业电源, 风力涡轮机, 变频器, UPS, 服务器电源, 数据中心电源
30	SCS009XA075M22E	X2PAK	MOS	750V	176	124	9	13	Automotive	电机驱动, 风扇, 变频器
31	SCS060XA120M22E	X2PAK	MOS	1200V	33	24	60	116	Automotive	光伏逆变器, 储能, 工业电源, 充电桩, 数据中心电源, 固态变压器
32	SCS032XA120M22E	X2PAK	MOS	1200V	57	41	32	56	Automotive	光伏逆变器, 储能, 工业电源, 充电桩, 数据中心电源, 固态变压器

LVMOSFET Product 目录

 Mass Production
 Under Developing

MP
2026

SGT MOS

G3

G3

G4

30V

60V

120V

40V

100V

200V

120V

200V

30V

60V

150V

40V

G2

G2

30V

60V

120V

200V

40V

100V

150V

250V

Trench MOS

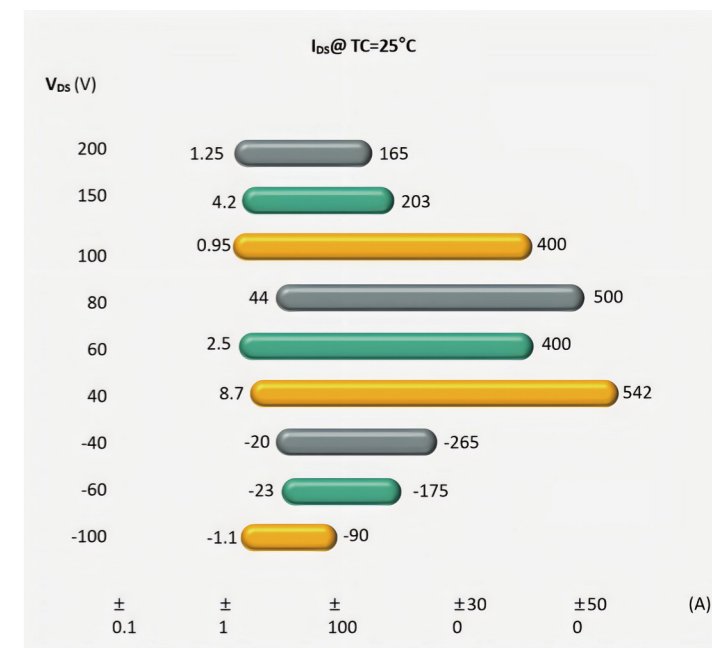
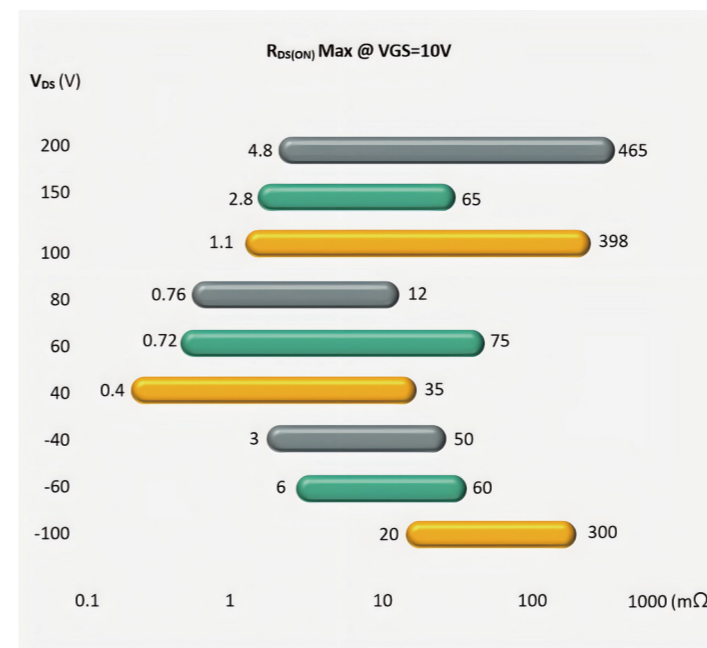
25V

60V

30V

-30V

LVMOSFET Product 系列



SGT LVMOS 产品表

PDFN3.3x3.3

Items	Part No	Package	Type	VDS (V)	VGS (\pm V)	IDS (A) @Tc=25°C	RDS(ON) (m Ω max) at VGS=10V	VGS(th) (max V)	Application
1	HAG064JN03	PDFN3.3x3.3	NMOS	30	\pm 20	43.4	6.4	2.2	DC-DC/BMS

PDFN3.3x3.3-8L

Items	Part No	Package	Type	VDS (V)	VGS (\pm V)	IDS (A) @Tc=25°C	RDS(ON) (m Ω max) at VGS=10V	VGS(th) (max V)	Application
2	HAG017JN03	PDFN3.3x3.3-8L	NMOS	30	\pm 20	161	1.7	2.0	DC-DC/BMS

TO-252-3L

Items	Part No	Package	Type	VDS (V)	VGS (\pm V)	IDS (A) @Tc=25°C	RDS(ON) (m Ω max) at VGS=10V	VGS(th) (max V)	Application
3	HAG105DN06	TO-252-3L	NMOS	60	\pm 20	50	10.5	2.5	DC-DC/BMS/SR

PDFN3.3*3.3-8L

Items	Part No	Package	Type	VDS (V)	VGS (\pm V)	IDS (A) @Tc=25°C	RDS(ON) (m Ω max) at VGS=10V	VGS(th) (max V)	Application
4	HAG043JN03	PDFN3*3-8L	NMOS	30	\pm 20	80	4.3	2.5	DC-DC/BMS
5	HAG055JN04	PDFN3*3-8L	NMOS	40	\pm 20	60	5.5	2.5	DC-DC/BMS/SR
6	HAG060JN04	PDFN3*3-8L	NMOS	40	\pm 20	60	6	4	BMS/Motor Driver
7	HAG078JN04	PDFN3*3-8L	NMOS	40	\pm 20	40	7.8	2.2	DC-DC/BMS/SR

PDFN5*6-8L

Items	Part No	Package	Type	VDS (V)	VGS (\pm V)	IDS (A) @Tc=25°C	RDS(ON) (m Ω max) at VGS=10V	VGS(th) (max V)	Application
8	HAG009NN04	PDFN5*6-8L	NMOS	40	\pm 20	310	0.92	2.2	DC-DC/BMS/SR
9	HAG012NN04A	PDFN5x6-8L	NMOS	40	\pm 20	260	1.25	2.4	DC-DC/BMS/SR
10	HAG017NN04	PDFN5*6-8L	NMOS	40	\pm 20	140	1.75	2.5	DC-DC/BMS/SR
11	HAG020NN04	PDFN5*6-8L	NMOS	40	\pm 20	140	2.0	3.5	BMS/Motor Driver
12	HAG028NN04	PDFN5*6-8L	NMOS	40	\pm 20	120	2.8	2.2	DC-DC/BMS/SR
13	HAG060NN04	PDFN5*6-8LL	NMOS	40	\pm 20	60	5.5	2.2	DC-DC/BMS/SR

PDFN5x6-8L

Items	Part No	Package	Type	VDS (V)	VGS (\pm V)	IDS (A) @Tc=25°C	RDS(ON) (m Ω max) at VGS=10V	VGS(th) (max V)	Application
14	HAG014NN06	PDFN5x6-8L	NMOS	60	\pm 20	252	1.34	3.8	BMS/Motor Driver
15	HAG030NN06	PDFN5x6-8L	NMOS	60	\pm 20	128	3	3	BMS/Motor Driver
16	HAG035NN06	PDFN5x6-8L	NMOS	60	\pm 20	113	3.5	4	BMS/Motor Driver
17	HAG058NN06	PDFN5x6-8L	NMOS	60	\pm 20	66	5.8	2.6	DC-DC/BMS/SR
18	HAG052NN10	PDFN5x6-8L	NMOS	100	\pm 20	108	5.2	2.6	DC-DC/BMS/SR
19	HAG028NN10	PDFN5x6-8L	NMOS	100	\pm 20	200	2.8	4	BMS/Motor Driver
20	HAG030NN10	PDFN5x6-8L	NMOS	100	\pm 20	200	3	4	BMS/Motor Driver

TOLT

Items	Part No	Package	Type	VDS (V)	VGS (\pm V)	IDS (A) @Tc=25°C	RDS(ON) (m Ω max) at VGS=10V	VGS(th) (max V)	Application
21	HAG009LTN04	TOLT	NMOS	40	\pm 20	330	0.95	2.5	DC-DC/BMS/SR

TOLL

Items	Part No	Package	Type	VDS (V)	VGS (\pm V)	IDS (A) @Tc=25°C	RDS(ON) (m Ω max) at VGS=10V	VGS(th) (max V)	Application
22	HAG011TN10	TOLL	NMOS	100	\pm 20	330	1.1	4	BMS/Motor Driver
23	HAG016TN10	TOLL	NMOS	100	\pm 20	250	1.6	4.5	BMS/Motor Driver

TOLL-8L

Items	Part No	Package	Type	VDS (V)	VGS (\pm V)	IDS (A) @Tc=25°C	RDS(ON) (m Ω max) at VGS=10V	VGS(th) (max V)	Application
24	HAG011TN04	TOLL-8L	NMOS	40	\pm 20		1.1	2.2	DC-DC/BMS/SR
25	HAG015TN10B	TOLL-8L	NMOS	100	\pm 20	330	1.5	3.6	BMS/Motor Driver
26	HAG037TN10	TOLL-8L	NMOS	100	\pm 20	200	3.5	4	BMS/Motor Driver
27	HAG028TN12A	TOLL-8L	NMOS	120	\pm 20	230	2.8	4.1	BMS/Motor Driver
28	HAG040TN15	TOLL-8L	NMOS	150	\pm 20	230	4	4	BMS/Motor Driver
29	HAG043TN15	TOLL-8L	NMOS	150	\pm 20	255	4.3	4	BMS/Motor Driver

TO263-2L

Items	Part No	Package	Type	VDS (V)	VGS (\pm V)	IDS (A) @Tc=25°C	RDS(ON) (m Ω max) at VGS=10V	VGS(th) (max V)	Application
30	HAG027BN10	TO263-2L	NMOS	100	\pm 20	180	2.7	3.8	BMS/Motor Driver
31	HAG035BN10	TO263-2L	NMOS	100	\pm 20	173	3.5	3.8	BMS/Motor Driver
32	HAG051BN10	TO263-2L	NMOS	100	\pm 20	135	5.1	3.8	BMS/Motor Driver

TO220-3L

Items	Part No	Package	Type	VDS (V)	VGS (±V)	IDS (A) @Tc=25°C	RDS(ON) (mΩ max) at VGS=10V	VGS(th) (max V)	Application
33	HAG060PN10	TO220-3L	NMOS	100	±20	120	6	3.8	BMS/Motor Driver
34	HAG040PN10	TO-220-3L	NMOS	100	±20	140	4	4	BMS/Motor Driver
35	HAG075PN15	TO-220-3L	NMOS	150	±20	180	7.5	4	BMS/Motor Driver
36	HAG113PN20	TO-220-3L	NMOS	200	±20	150	11.3	4	BMS/Motor Driver

Trench LVMOS 产品表

DFN3*3-8L

Items	Part No	Package	Type	VDS (V)	VGS (±V)	IDS (A) @Tc=25°C	RDS(ON) (mΩ max) at VGS=10V	VGS(th) (max V)	Application
1	HAT043MN02	DFN3*3-8L	NMOS	25	±20		4.3	2	DC-DC/BMS

DFN5X6-8L

Items	Part No	Package	Type	VDS (V)	VGS (±V)	IDS (A) @Tc=25°C	RDS(ON) (mΩ max) at VGS=10V	VGS(th) (max V)	Application
2	HAT024EN03	DFN5X6-8L	NMOS	30	±20	200	2.4	2.2	DC-DC/BMS

PDFN3x3-8L

Items	Part No	Package	Type	VDS (V)	VGS (±V)	IDS (A) @Tc=25°C	RDS(ON) (mΩ max) at VGS=10V	VGS(th) (max V)	Application
3	HAT055JN03	PDFN3x3-8L	NMOS	30	±20		5.5	2.0	DC-DC/BMS

PDFN5X6-8L

Items	Part No	Package	Type	VDS (V)	VGS (±V)	IDS (A) @Tc=25°C	RDS(ON) (mΩ max) at VGS=10V	VGS(th) (max V)	Application
4	HAT035NN06	PDFN5X6-8L	NMOS	60	±20	101	3.5	2.6	DC-DC/BMS/SR

SOP-8L

Items	Part No	Package	Type	VDS (V)	VGS (±V)	IDS (A) @Tc=25°C	RDS(ON) (mΩ max) at VGS=10V	VGS(th) (max V)	Application
5	HAT4407	SOP-8L	PMOS	-30	±25	-12	13	-2.8	Switch/Vbus

PDFN3.3*3.3

Items	Part No	Package	Type	VDS (V)	VGS (±V)	IDS (A) @Tc=25°C	RDS(ON) (mΩ max) at VGS=10V	VGS(th) (max V)	Application
6	HAT120JP03	PDFN3.3*3.3	PMOS	-30	±25	-10.5	12	-3	Switch/Vbus

Core components of the new energy industry chain

新能源产业链 核心器件



GROUP OVERVIEW

集团介绍

赛晶科技集团有限公司

- 是业内技术领先并具影响力的电力电子器件供应商和系统集成商。
在电力电子器件制造技术和系统集成技术方面，具备国际领先的技术实力；
在输配电、电气化交通、工业及其他领域，具备行业领导的市场地位。
- 员工总数超1100人；
- 拥有十余个系列、上百种产品；
- 拥有国内三大研发中心、海外三大研发团队、技术研发人员占比超30%；
- 截止目前，已取得超280余项技术专利，以及5项国家级研发成果认证。

